

# Ahorro energético en las casas. Vecinos por el Clima

*Ponente: Gonzalo Esteban López , Agencia Provincial de la Energía de Granada*

Fecha: 30 noviembre 2015, 11:30

Lugar: GRANADA





# Electricidad



NOSOTROS USAMOS



kilovatios verdes limpios

PREGUNTAS FRECUENTES

MAPA WEB

CONTACTAR

>> ir a GESTERNOVA AGENTE DE MERCADO

CONOZCA GESTERNOVA

Quiénes somos

Qué hacemos

Kilovatios verdes limpios

Organigrama

Sostenibilidad

ENERGÍA VERDE

Por qué Energía Verde

Fuentes de energía renovable

Cambio climático

Cómo ahorrar energía

Certificación origen renovable

Normativa

CLIENTES

Nuestros clientes

PRENSA

Noticias sobre GesterNova

Noticias generales

**Gesternova** comercializadora.  
**Energía 100% limpia** de origen  
exclusivamente renovable.

Vea **NUESTROS  
PRECIOS** para  
clientes de **TUR**

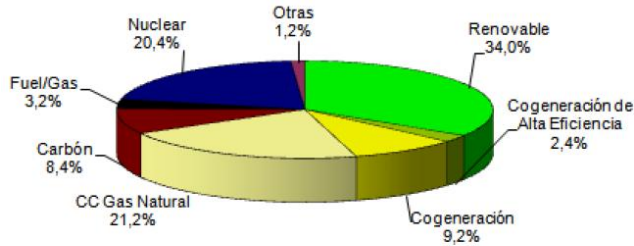
REDUCIMOS  
emisiones de **CO<sub>2</sub>**

Las energías renovables son limpias  
y **no generan residuos** de difícil  
(y costoso) tratamiento.

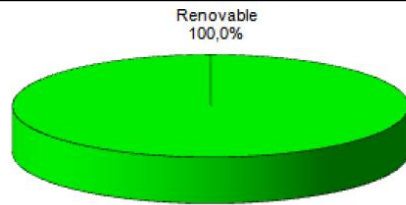
# Electricidad

## Origen de la Electricidad

### Mezcla de Producción en el sistema eléctrico español 2010



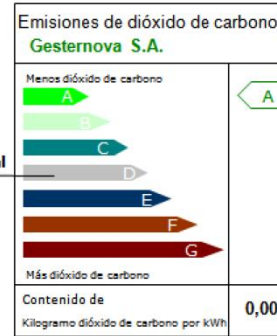
### Gesternova



El sistema eléctrico nacional ha exportado un 2,8% de producción neta total nacional

### Mezcla de Producción Sistema Eléctrico Español

Origen	Gesternova	Español
Renovable	100,0%	34,0%
Cogeneración de Alta	0,0%	2,4%
Cogeneración	0,0%	9,2%
CC Gas Natural	0,0%	21,2%
Carbón	0,0%	8,4%
Fuel/Gas	0,0%	3,2%
Nuclear	0,0%	20,4%
Otras	0,0%	1,2%



# Electricidad

**Endesa clientes**

INICIO NOVEDADES CÓMO CONTRATAR COMPRENDE TU FACTURA

Inicio > Calcula la potencia que consumes

## Calcula la potencia que consumes

Tus datos

Datos de suministro

Electrodomésticos y climatización

1

Tu provincia

GRANADA

2

Potencia contratada

No lo sé

No lo sé  
14.490  
11.500  
10.350  
9.200  
8.050  
6.900  
5.750  
4.600  
3.450  
2.300

Selecciona tu idioma

Electrodomésticos		Potencia
	Alumbrado	700 W
	Frigorífico	400 W
	Lavadora	2.500 W
	Secadora	2.500 W
	Lavavajillas	3.000 W
	Tv/Vídeo	200 W
	Ordenador	250 W
	Termo eléctrico	1.500 W
	Pequeños electrodomésticos	5.000 W
	Vitrocerámica y horno	5.000 W
	Fogón grande	2.000 W
	Fogón mediano	1.700 W
	Fogón pequeño	1.100 W
	Horno	2.000 W
	Microondas	1.000 W

¿Qué información y herramientas te gustaría encontrar en nuestra nueva página web?

Un recomendador de tarifas

Calculadora de potencia

¿Tienes dudas?

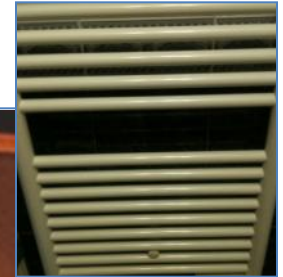
Contáctanos

## Frio/Calor

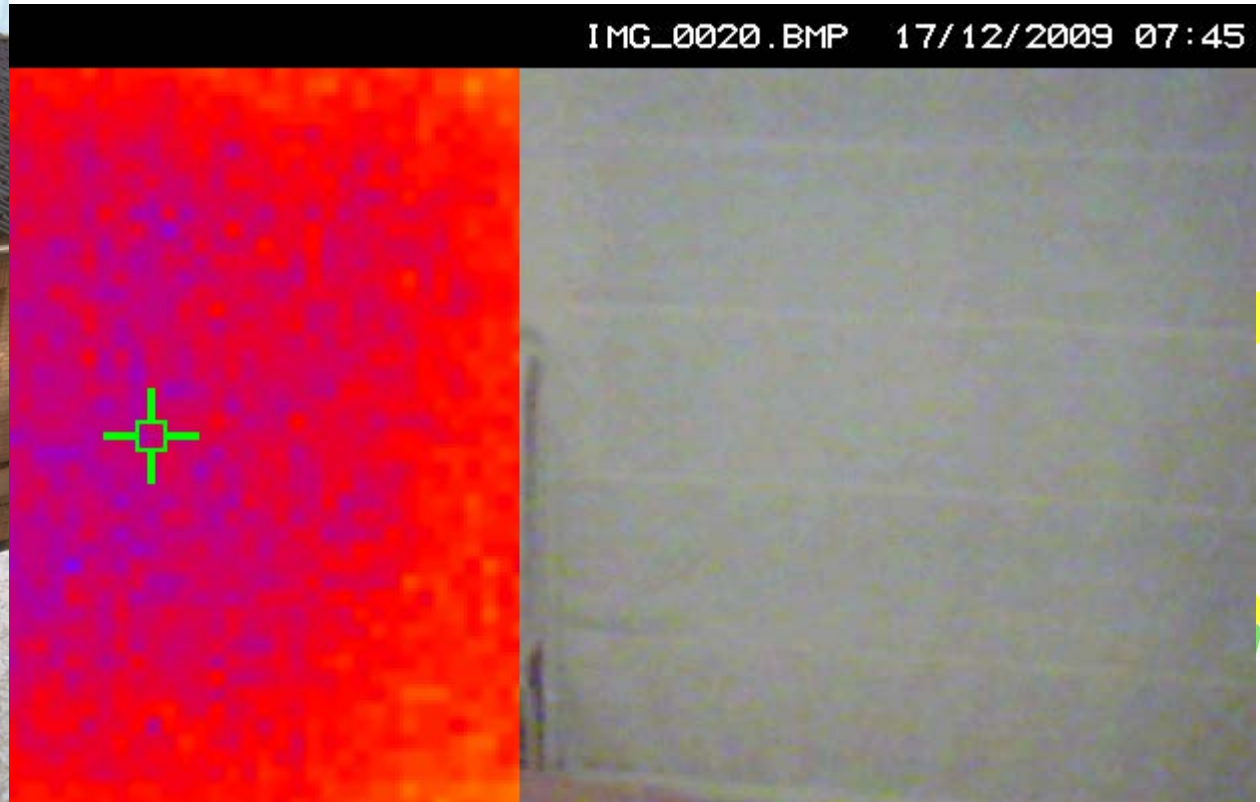
Gas Natural: Modulante, encendido electrónico, etiqueta A.

Biomasa

Ventilación natural o de bajo coste



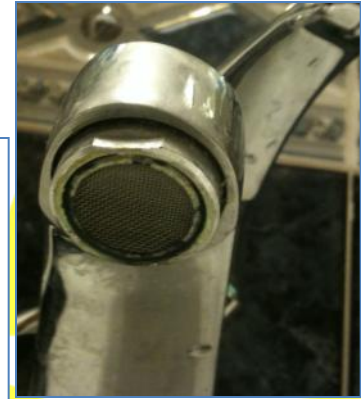
# Epidermis



Ventanas Dobles, Aísla Sin Obra.

## Transporte y otros

Moto/Bici eléctrica, Transporte público, 3R compartir, consumo responsable, otras opciones. **HABITOS!!!!**

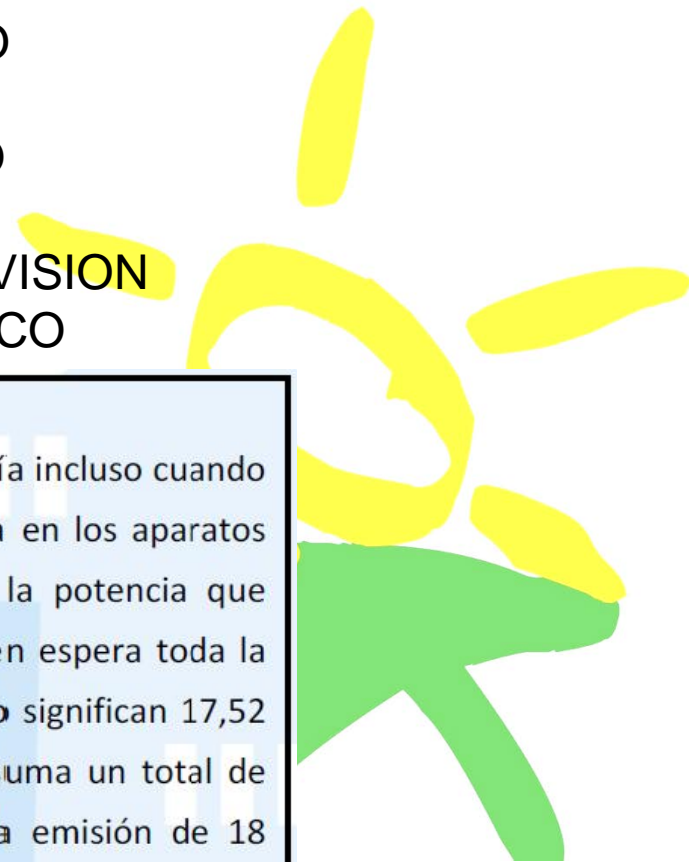


## Otras actuaciones:

- CONSUMO RESPONSABLE
- HUERTO URBANO
- COMPARTE
- RECICLA\_DONA
- BANCO DEL TIEMPO
- TRIODOS
- KIT AUTOCONSUMO
- FRIGORIFICO
- ORDENADOR-TELEVISION
- MEDIDOR\_ELECTRICO

### El modo en espera

Dejar un aparato en modo en espera significa que está consumiendo energía incluso cuando no lo estamos utilizando. La potencia del mecanismo de modo en espera en los aparatos más modernos está alrededor de los 4 W (en equipos más antiguos la potencia que necesitan es mayor). Esto significa que si dejamos un aparato en modo en espera toda la noche (12 h) estamos consumiendo una energía de 0,048 kWh que al año significan 17,52 kWh que en un municipio de 5.000 viviendas (unos 20.000 habitantes) suma un total de 87.600 kWh que se han consumido inútilmente y que han supuesto la emisión de 18 toneladas de CO<sub>2</sub> a la atmósfera.





http://www.apegr.org/index.php/es/proyectos

Agencia Provincial de la Energía de Granada

La Agencia **Proyectos Concertación** Noticias Formación y difusión Contacto Enlaces Web Registro

buscar...

Facebook Twitter YouTube

**Proyectos de Concertación**

**Índice del artículo**

Proyectos de Concertación

- 1381. Planes de Acción de sostenibilidad energética
- 1382. Formación a Técnicos municipales.
- 1383. Muevete con cabeza: Planes de movilidad sostenible.
- 1384. Ecociudad: Criterios energéticos en el planeamiento urbanístico.
- 1386. Ahorro 20: Implantación de medidas de ahorro energético en alumbrado público.
- 1387. Con Ciencia: Programa de divulgación y comunicación.
- 1388. Otras asistencias de energías renovables y ahorro energético.
- 1389 Renovables 20: Proyecto solar SIG.

Todas las páginas  
Pág. 1 de 9

## 138 AGENCIA PROVINCIAL DE LA ENERGÍA

### 1. OBJETO

Es objeto de concertación la realización de actuaciones encaminadas a la reducción de la demanda de energía y la disminución del consumo energético en las actividades que los entes locales de la provincia desarrollan como consecuencia de la prestación de los servicios locales, así como la modernización y la prolongación de la vida útil de los equipos e instalaciones municipales y el fomento de la implantación y uso de energías renovables.

Para este fin, la Diputación de Granada puso en marcha en 2008 el "Plan Provincial de Protección del Clima 20-11" que quiere propiciar un cambio en el modelo energético de la provincia de Granada sustentado en la eficiencia, el ahorro, el apoyo a las energías limpias, la concienciación e información ciudadana e institucional y la propuesta de alternativas a los modelos urbanísticos y de transporte.

Todo ello concuerda con los objetivos establecidos por la nueva iniciativa Europea del 'Pacto de Alcaldes', de la que Diputación de Granada es socio, participando como estructura de apoyo a los municipios de la provincia.

El Plan se estructura en las diferentes actuaciones, entre las que se encuentran inversiones municipales dirigidas a la obtención de ahorro energético, producción de energías renovables, incorporación de TIC's relacionadas con el desarrollo energético sostenible a la gestión municipal, inclusión de criterios de diseño en la movilidad y el planeamiento urbano, formación y difusión, etc..

### 2. DESTINATARIOS

Todos los programas gestionados por la Agencia Provincial de la Energía están, con carácter general, destinados a

**Información general**

- Sistema Energético
- Cambio Climático
- Preguntas y respuestas
- Guía del ahorro
- Energías renovables
- Financiación
- Legislación
- Documentación

Nombre de usuario

Contraseña

Recordarme

**Iniciar sesión**

- ¿Olvidó su contraseña?
- ¿Olvidó su nombre de usuario?
- Regístrese aquí

Red Energía

martes, 28 de junio de 2011

ES 9:03 martes 28/06/2011

**Muchas gracias por su asistencia!.**

No te preocupes, OCUPATE

AHORRA, SE EFICIENTE

**Agencia Provincial de la Energía de Granada**

Edificio CIE – 1ªPlanta

Avda. Andalucía, s/n                      18014- Granada

Tel.: 958 28 15 51

Fax: 958 28 15 53

Web: [www.apeggr.org](http://www.apeggr.org)

