

Mejora de la eficiencia a través de la innovación en el Alumbrado Público

Recomendaciones del CEI sobre ESEs en alumbrado público. Nuevo Pliego tipo

Martes 24 Junio 2014

Salón de Actos de la Diputación de Granada

C/Periodista Barrios Talavera, 1

18014. Granada

Comité Español de Iluminación

Antonio Hurtado González



Recomendaciones del CEI sobre ESEs en alumbrado público. Nuevo Pliego tipo

ÍNDICE

1. Consideraciones previas
2. Tipos de contratos.
3. Aspectos a destacar de los pliegos



Recomendaciones del CEI sobre ESEs en alumbrado público. Nuevo Pliego tipo

CONSIDERACIONES PREVIAS

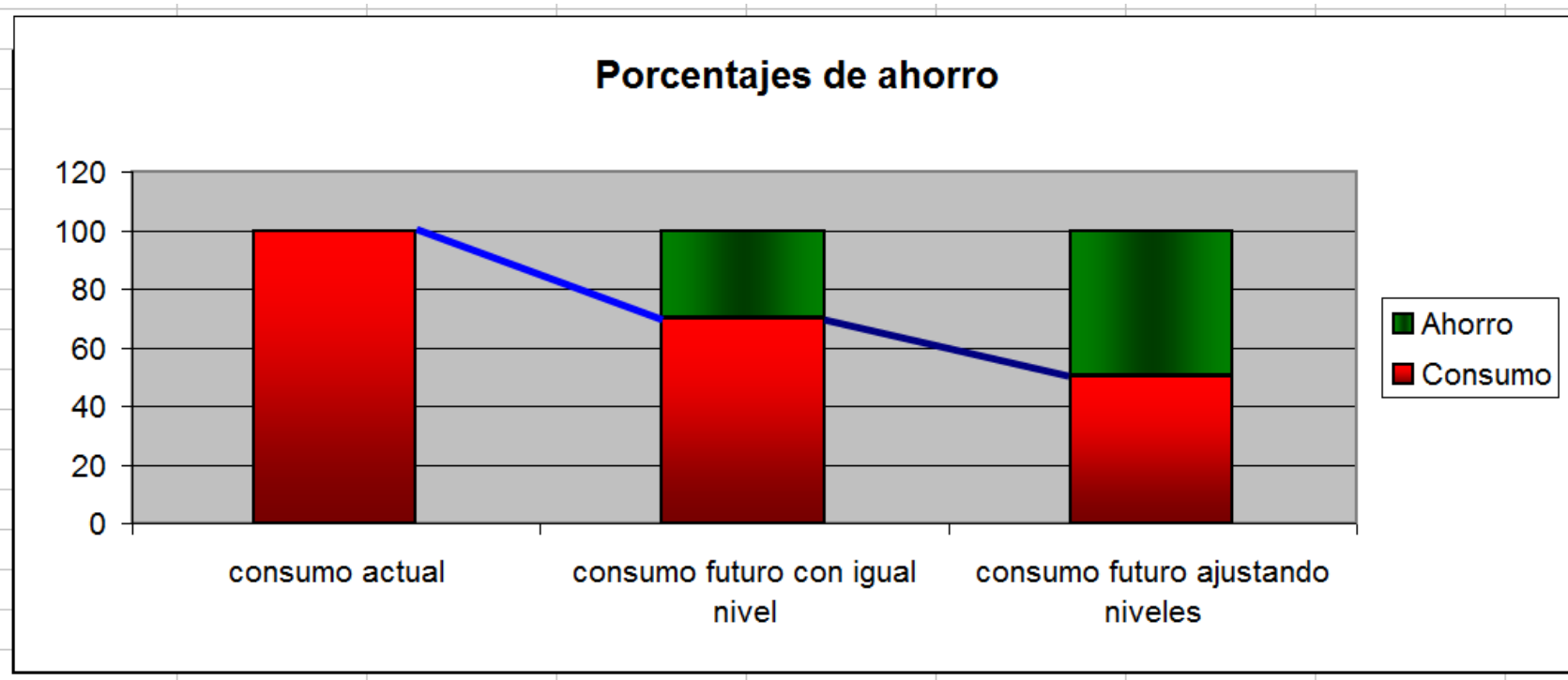
Partes esenciales y necesarias en un contrato con ESE

1. Gestión de las energía.
2. Mantenimiento de instalaciones.
3. Renovación de instalaciones.



Recomendaciones del CEI sobre ESEs en alumbrado público. Nuevo Pliego tipo

CONSIDERACIONES PREVIAS



Recomendaciones del CEI sobre ESEs en alumbrado público. Nuevo Pliego tipo

TIPOS DE CONTRATO

1. Contrato mixto de suministro y servicios.
2. Contrato de Colaboración entre el sector público y privado.



Recomendaciones del CEI sobre ESEs en alumbrado público. Nuevo Pliego tipo

TIPOS DE CONTRATO

Formas de adjudicación

1. Procedimiento abierto.
2. Diálogo competitivo.



Recomendaciones del CEI sobre ESEs en alumbrado público. Nuevo Pliego tipo

TIPOS DE CONTRATO

Documentos

1. Pliego de cláusulas administrativas particulares
2. Pliego de prescripciones técnicas.
3. Anexos.



Recomendaciones del CEI sobre ESEs en alumbrado público. Nuevo Pliego tipo

TIPOS DE CONTRATO

Documentos

<http://www.ceisp.com/>



Recomendaciones del CEI sobre ESEs en alumbrado público. Nuevo Pliego tipo



The screenshot shows the website of the Comité Español de Iluminación (CEI). The browser address bar shows 'www.ceisp.com'. The page features a sidebar on the left with a navigation menu, a central content area with several news items, and a right-hand column with a list of dates and news snippets.

Sidebar Menu:

- El Libro Blanco de la Iluminación
- CEI
- CIE
- Bibliotecas
- Entornos CEI
- Contacto - Como llegar
- Delegaciones CEI
- Documentación ESE's
- Noticias
- Eventos
- Links de interés
- Artículos de interés
- Seminarios
- Realizaciones
- Area de prensa
- Downloads
- Hacerse socio
- Informes página web
- Publicidad Revista Luces CEI
- Zona Privada**
- Comunicación exterior
- Grupos de trabajo
- Comisiones
- Resúmenes Simposios
- Galería fotográfica
- Revista Luces
- Normativa
- Forum Técnico
- Download

Main Content Area:

- Documentación modelos de contratación ESE's** (with 'Acceder' link)
- Celebración del XL Simposium Nacional de Alumbrado Málaga del 28 al 31 de Mayo del 2014** (with 'Acceder' link)
- El libro blanco de la Iluminación** (with 'Los 7 volúmenes del Libro Blanco' text)

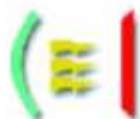
Right-hand Column (News Snippets):

- 06/06/2014 Seminario de gestión ambiental sobre "El almacenamiento de la electricidad" en Pamplona.
- 07/05/2014 ORDEN TES/112/2014, de 21 de marzo, por la que se aprueba la segunda modificación de las bases reguladoras de las subvenciones para actuaciones de ordenación ambiental de la iluminación exterior aprobadas por la Orden TES/152/2012, de 7 de junio.
- 05/05/2014 Reunión en Granada de la Delegación Sur del CEI
- 04/04/2014 Jornadas de Iluminación: Paisaje Nocturno en los Conjuntos Históricos
- 28/03/2014 Boletín Oficial de la Junta de Andalucía - Histórico del BOJA. Boletín número 58 de 28/03/2014
- 13/03/2014 A partir del 13 de Marzo de 2014, entra en vigor la nueva Sección HE2 del Código Técnico de la Edificación.
- 06/03/2014 Segundo curso de

Recomendaciones del CEI sobre ESEs en alumbrado público. Nuevo Pliego tipo

ASPECTOS A DESTACAR DE LOS PLIEGOS ANEXO A

REQUERIMIENTOS TECNICOS EXIGIBLES
PARA LUMINARIAS CON TECNOLOGÍA LED
DE ALUMBRADO EXTERIOR.



Comité Español de Iluminación



Recomendaciones del CEI sobre ESEs en alumbrado público. Nuevo Pliego tipo

REQUERIMIENTO TÉCNICOS EXIGIBLES PARA LUMINARIAS CON TECNOLOGÍA LED DE ALUMBRADO EXTERIOR

5.- DOCUMENTACIÓN GENERAL DE LA EMPRESA

1. Datos de la empresa (Dirección, Actividad, Web, etc)
2. Certificado ISO 9001 de aseguramiento de la calidad
3. Certificado ISO 14001 de gestión de residuos
4. Catálogo técnico



Recomendaciones del CEI sobre ESEs en alumbrado público.

Nuevo Pliego tipo

REQUERIMIENTO TÉCNICOS EXIGIBLES PARA LUMINARIAS CON TECNOLOGÍA LED DE ALUMBRADO EXTERIOR

ANEXO 2

TABLA DE VERIFICACIÓN DE DOCUMENTACIÓN TÉCNICA

DATOS Y DOCUMENTACIÓN TÉCNICA DE LA LUMINARIA			
1	Marca y Modelo		
2	Materiales de fabricación		
3	Forma de Instalación		
4	Elementos de posible reposición		
5	Dimensiones y Descripciones Físicas (mm)		
6	Fotografías/Catálogo		
7	Potencias (Consumo nominal y total del sistema, Factor de Potencia)		
8	Flujo Lumínico total emitido (lm)		



Recomendaciones del CEI sobre ESEs en alumbrado público.

Nuevo Pliego tipo

REQUERIMIENTO TÉCNICOS EXIGIBLES PARA LUMINARIAS CON TECNOLOGÍA LED DE ALUMBRADO EXTERIOR

9	Flujo Lumínico emitido al Hemisferio Superior (lm)		
10	Eficacia de la luminaria (lm/W, lúmenes emitidos/potencia total consumida, mínimo 80 lm/W)		
11	Vida útil (en horas, L70 reducción del 30% Flujo, B10 con una tasa de fallo como máximo del 10% a una temperatura determinada).		
12	Gráfico de mantenimiento lumínico cada 10.000 h. de funcionamiento		
13	Rango de Temperatura ambiente de funcionamiento sin alteraciones de los parámetros fundamentales (en °C, mínimo -10°C a 35°C)		
14	Grado de Hermeticidad. (Grado IP de Protección, recomendado IP6x)		
15	Características emisión luminosa en función de la temperatura exterior (rango mínimo -10°C a 35°C)		



Recomendaciones del CEI sobre ESEs en alumbrado público. Nuevo Pliego tipo

REQUERIMIENTO TÉCNICOS EXIGIBLES PARA LUMINARIAS CON TECNOLOGÍA LED DE ALUMBRADO EXTERIOR

DATOS Y DOCUMENTACIÓN TÉCNICA DE LOS DIAPOSITIVOS DE ALIMENTACIÓN Y CONTROL (DRIVER) NECESARIOS PARA EL CORRECTO FUNCIONAMIENTO DE LA LUMINARIA			
1	Marca, modelo y datos del fabricante		
2	Tensiones y corrientes de salida asignadas (V, A)		
3	Temperaturas máximas asignada tc (°C)		
4	Consumo total del driver y factor de potencia		
5	Grado de hermeticidad		
6	Vida útil (horas)		
7	Tipo o funcionalidad de control: DALI, 1-10V,...		



Recomendaciones del CEI sobre ESEs en alumbrado público. Nuevo Pliego tipo

REQUERIMIENTO TÉCNICOS EXIGIBLES PARA LUMINARIAS CON TECNOLOGÍA LED DE ALUMBRADO EXTERIOR

Los datos y características tienen que estar emitidos por una entidad acreditada



Recomendaciones del CEI sobre ESEs en alumbrado público. Nuevo Pliego tipo

ANEXO B Condiciones técnicas a cumplir por las luminarias

Se fijan las características principales según gamas:

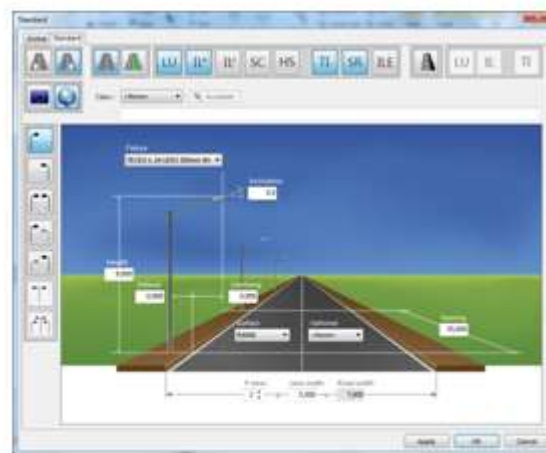
- Materiales y acabados (Fijaciones, carcasas, colores)
- Eficacia (Lm/W)
- Grado de protección IP e IK
- Temperatura de color
- Control (individual, hilo de mando, etapas de nivel, etc)
- FHS según zonificación



Recomendaciones del CEI sobre ESEs en alumbrado público. Nuevo Pliego tipo

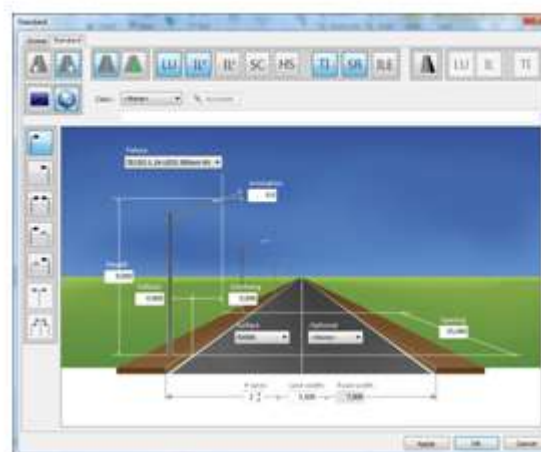
ANEXO J Cálculos lumínicos justificativos

- Carretera con 2 carriles de 3,5m cada uno.
- Altura de luminaria 9m.
- Disposición unilateral, con la luminaria al borde de la carretera y sin brazo.
- Inclinación de luminaria o brazo de 0° .
- Interdistancia entre puntos de luz de 35m.



Recomendaciones del CEI sobre ESEs en alumbrado público. Nuevo Pliego tipo

ANEXO J Cálculos lumínicos justificativos



- Requisitos lumínicos. Clase de alumbrado ME2:
 - o $L_{med} > 1.50 \text{ cd/m}^2$
 - o $U_0 > 0.40$
 - o $U_1 > 0.7$
 - o $SR > 0.5$
 - o $TI < 10\%$
- Potencia máxima aceptada: 85w
- Calificación energética mínima: Clase A con $I_E > 1.6$



Recomendaciones del CEI sobre ESEs en alumbrado público. Nuevo Pliego tipo

ANEXO K

Auditoría energética del alumbrado público municipal

- Previa a cualquier otra actuación
- Es la base para definir el alcance del proyecto
- Debe estar actualizada



Muchas gracias por su atención.

