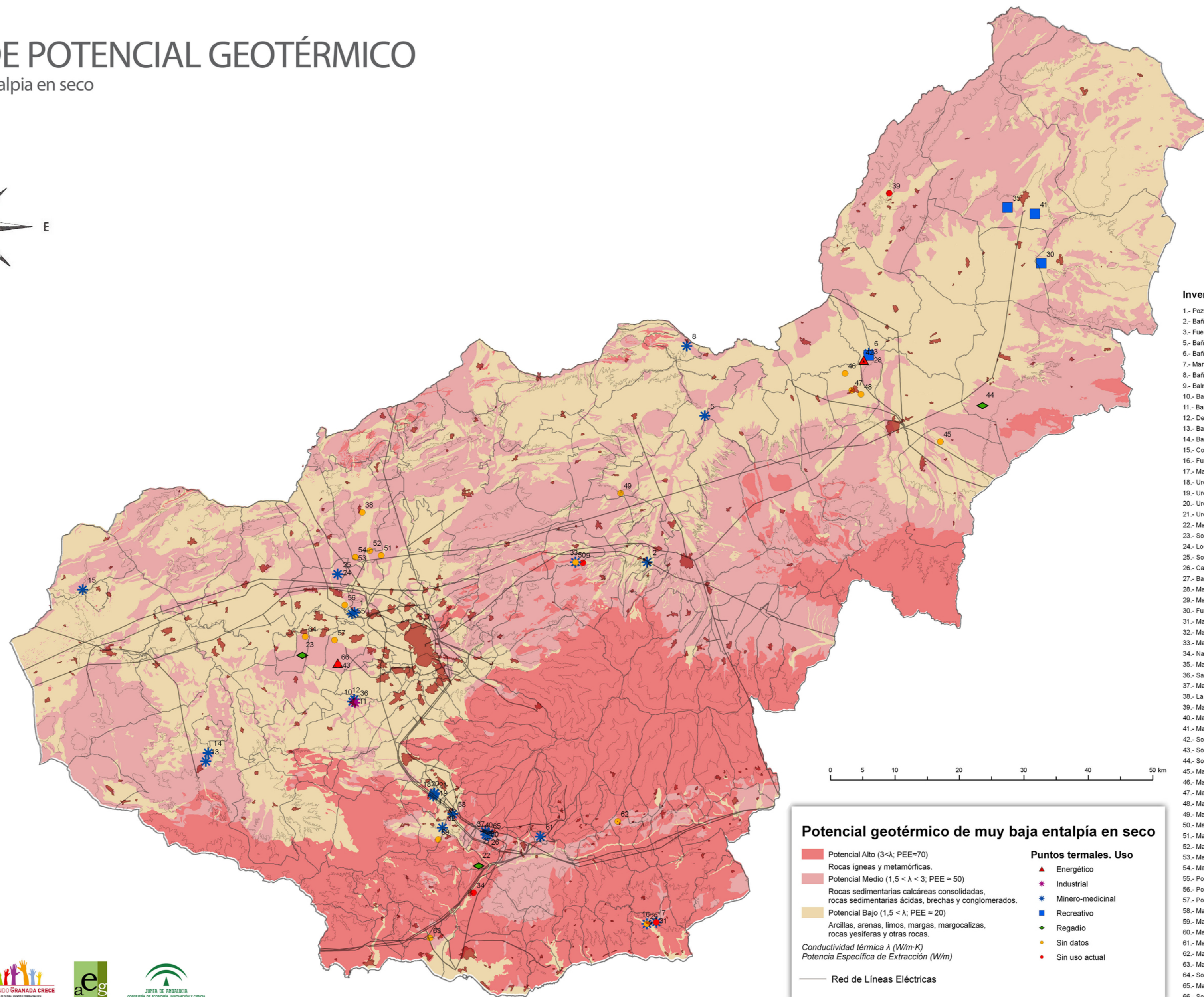
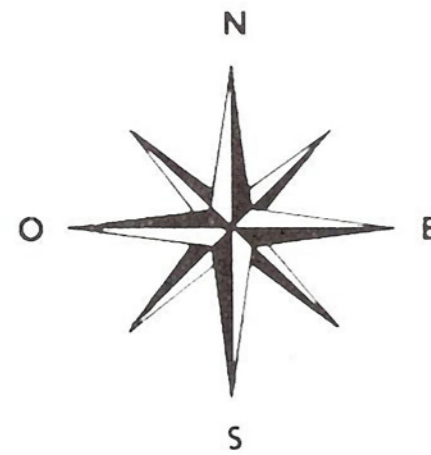


MAPA DE POTENCIAL GEOTÉRMICO

de muy baja entalpia en seco



Inventario de puntos termales

- 1.- Pozo Baños de Sierra Elvira (31.7°C)
- 2.- Baños de Graena (40.4°C)
- 3.- Fuente del Agua Amarguilla (28°C)
- 5.- Baños de Alcún de las Torres (34°C)
- 6.- Baños de Zújar (39°C)
- 7.- Manantial Las Angosturas (26°C)
- 8.- Baños de Alcún de Ortega (23°C)
- 9.- Balneario Cortijo Los Bañuelos (32°C)
- 10.- Baños de la Malahá (29°C)
- 11.- Baños de las Delicias-1 (31°C)
- 12.- Delicias-2 (31°C)
- 13.- Balneario de Alhama de Granada (42°C)
- 14.- Balneario Nuevo de Alhama de Granada (42°C)
- 15.- Cortijo Bañuelo de Zagra-La Cerrada (19°C)
- 16.- Fuente del Río de Albuñol (25°C)
- 17.- Manantial Baños de Bacamías (21°C)
- 18.- Urquizar 1 (24°C)
- 19.- Urquizar 2 (24°C)
- 20.- Urquizar 3 (24°C)
- 21.- Urquizar 4 (24°C)
- 22.- Manantial Baños de la Colorá (26°C)
- 23.- Sondeo de Romilla Nueva (34°C)
- 24.- Los Pastoreros (muestra de 1988) (40°C)
- 25.- Sondeo Los Pastoreros (muestra 1997) (40°C)
- 26.- Capuchina 3 - Barranco Salado (20°C)
- 27.- Baños 1 - Barranco Salado (25°C)
- 28.- Manantial del Embalse (26°C)
- 29.- Manantial de Fuente del Río (25°C)
- 30.- Fuenteciente de Orce (23°C)
- 31.- Manantial La Alberca (25°C)
- 32.- Manantial Baños de Melegis (24°C)
- 33.- Manantial Los Bañuelos (30°C)
- 34.- Nacimiento (20°C)
- 35.- Manantial Parpacén (20°C)
- 36.- Salinas (20°C)
- 37.- Manantial de la Capilla (La Salud 2) (18°C)
- 38.- La Torrecilla (19°C)
- 39.- Manantial Los Tubos (22°C)
- 40.- Manantial de Capuchina (20°C)
- 41.- Manantial Fuenteciente de Huéscar (19°C)
- 42.- Sondeo CDE Invernadero nº 30448 (0°C)
- 43.- Sondeo CDE Santa Fé nº 30154-1 (0°C)
- 44.- Sondeo La Serra (30°C)
- 45.- Manantial Cortijo del Curcas (28°C)
- 46.- Manantial Fuenteciente (21°C)
- 47.- Manantial Las Calenturas (18°C)
- 48.- Manantial Panadero (18°C)
- 49.- Manantial Fuente Alta (22°C)
- 50.- Manantial Los Buñuelos (30°C)
- 51.- Manantial La Laguna (20°C)
- 52.- Manantial Bco. de la Torrecilla (19°C)
- 53.- Manantial Fuenteciente (20°C)
- 54.- Manantial Fuente de la Balsa (19°C)
- 55.- Pozo Baños de Sierra Elvira (32°C)
- 56.- Pozo Bellavista (25°C)
- 57.- Pozo 1941-5-052 (20°C)
- 58.- Manantial Baños de Chite (24°C)
- 59.- Manantial Fuente Grande (23°C)
- 60.- Manantial Ferruginoso de Lanjarón (38°C)
- 61.- Manantial Fte. Pago Secanillo (19°C)
- 62.- Manantial Baños del Piojo (24°C)
- 63.- Manantial Venero (24°C)
- 64.- Sondeo (35°C)
- 65.- Manantial de La Salud (26°C)
- 66.- Sondeo Segundo Trance "CDE Santa Fé" (40°C)

Potencial geotérmico de muy baja entalpía en seco

- Potencial Alto ($3 < \lambda$; PEE=70)
- Rocas ígneas y metamórficas.
- Potencial Medio ($1,5 < \lambda < 3$; PEE = 50)
- Rocas sedimentarias calcáreas consolidadas, rocas sedimentarias ácidas, brechas y conglomerados.
- Potencial Bajo ($1,5 < \lambda$; PEE = 20)
- Arcillas, arenas, limos, margas, margocalizas, rocas yesíferas y otras rocas.
- Conductividad térmica λ (W/m·K)
- Potencia Específica de Extracción (W/m)
- Red de Líneas Eléctricas

Puntos termales. Uso

- ▲ Energético
- ★ Industrial
- ★ Minero-medicinal
- Recreativo
- ◆ Regadío
- Sin datos
- Sin uso actual