

# Oportunidades de desarrollo de Territorios Inteligentes en la Provincia

Delegación de Igualdad, Juventud y Administración Electrónica

Project co-financed by the European  
Regional Development Fund



## De qué hablamos ?

Las smart cities o ciudades inteligentes son aquellas **ciudades y municipios** que deciden afrontar un fuerte **proceso de cambio, organizativo, tecnológico, económico y social**, con la visión de transformarse en una ciudad dinámica, capaz de **responder con eficiencia y calidad a las nuevas expectativas que demanda la ciudadanía.**

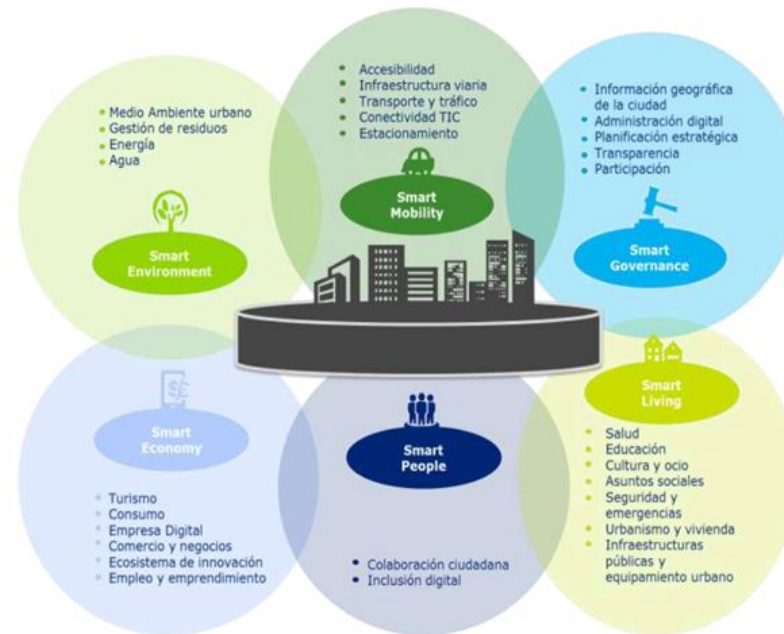
Este nuevo concepto de ciudad se basa en tres principios: **tecnología, sostenibilidad e innovación**; y estos valores deben estar presentes en **todos los agentes que participan** en la definición y diseño de la ciudad: su **ciudadanía, el gobierno municipal y las administraciones públicas**, las empresas tecnológicas, las universidades, y en general, todas las instituciones y organizaciones del ecosistema social.

“Libro Blanco de Andalucía Smart2020”



## De qué hablamos ? Ámbitos

- Gobernanza
- Economía
- Entorno
- Movilidad
- Sociedad
- Salud y Bienestar
- Plataforma



Fuente: Observatorio Nacional de las Tecnologías de la Información



Project co-financed by the European  
Regional Development Fund



## Que pretendemos?

- Extender el concepto al nivel del territorio, entenderlo como una agrupación de núcleos urbanos interconectados
- La ciudadanía es el centro de nuestra actividad, significa participación e inclusión.
- Compartir todos los recursos de los que disponemos de una forma integrada para que no se compartimenten, la información está relacionada y sin esa visión holística no hay conocimiento posible ni aprovechamiento de sinergias
- La economía de escala y la subsidiariedad para los municipios con menos recursos
- Datos abiertos, es una oportunidad de negocio y emprendimiento para las empresas
- Herramientas tecnológicas que aporten servicios avanzados y nuevas posibilidades para cada problema o sector a dinamizar



Ejes sobre los que soportar el concepto de T.I.

- Planificación
- Plataforma de ciudad o territorio
- Infraestructuras de soporte
- Servicios públicos digitales o verticales

Project co-financed by the European  
Regional Development Fund



## Planificación (Qué, quién, cómo, cuándo y cuánto)

Documentos de referencia, la planificación y definición del marco estratégico

- Plan Andalucía Smart 2020

<https://www.andaluciasmart.andaluciaesdigital.es/plan-de-accion-2020>

- Estrategia Local de Ciudades Inteligentes (Red RADIA)

<https://andaluciasmart.es/estrategia-local-de-ciudades-inteligentes-de-andalucia>

## Plan Estratégico de Territorios Inteligentes de la Provincia de Granada

Project co-financed by the European  
Regional Development Fund



## El Plan Estratégico de Territorios Inteligentes Provincia de Granada

### Objetivo:

Impulsar y coordinar mediante la definición de un marco estratégico de todos aquellos proyectos y tecnologías vinculados con los conceptos de SmartCities aplicados al territorio que forman los municipios de la provincia de Granada.

### La idea:

Crear un árbol estratégico formado por los proyectos ya existentes en la actualidad, aquellos que próximamente van a ponerse en marcha y todos aquellos que surjan de los desafíos puestos de manifiesto por vuestras aportaciones, de forma que convirtamos a la provincia de Granada en un Territorio Inteligente de referencia que aproveche el uso de la tecnología y la información disponible, con el fin de innovar en el diseño de los servicios públicos, impulsar el crecimiento económico y promover a una sociedad más inteligente, sostenible e inclusiva.



## El Plan Estratégico de Territorios Inteligentes Provincia de Granada

Resultado será un Marco Estratégico de referencia aplicado a la provincia de Granada:

- Describa qué agentes que intervendrán
- Defina los árboles estratégicos formados por líneas est., objetivos y actuaciones en torno a la visión estratégica que se estime inicialmente.
- Defina la hoja de ruta, es decir, la directriz a seguir en los proyectos concretos para alcanzar la ejecución de la estrategia provincial
- Identificar un mapa de indicadores para evaluar la ejecución del plan



## Plataforma - Funcionalidades

Conjunto de elementos software y estándares que permiten:

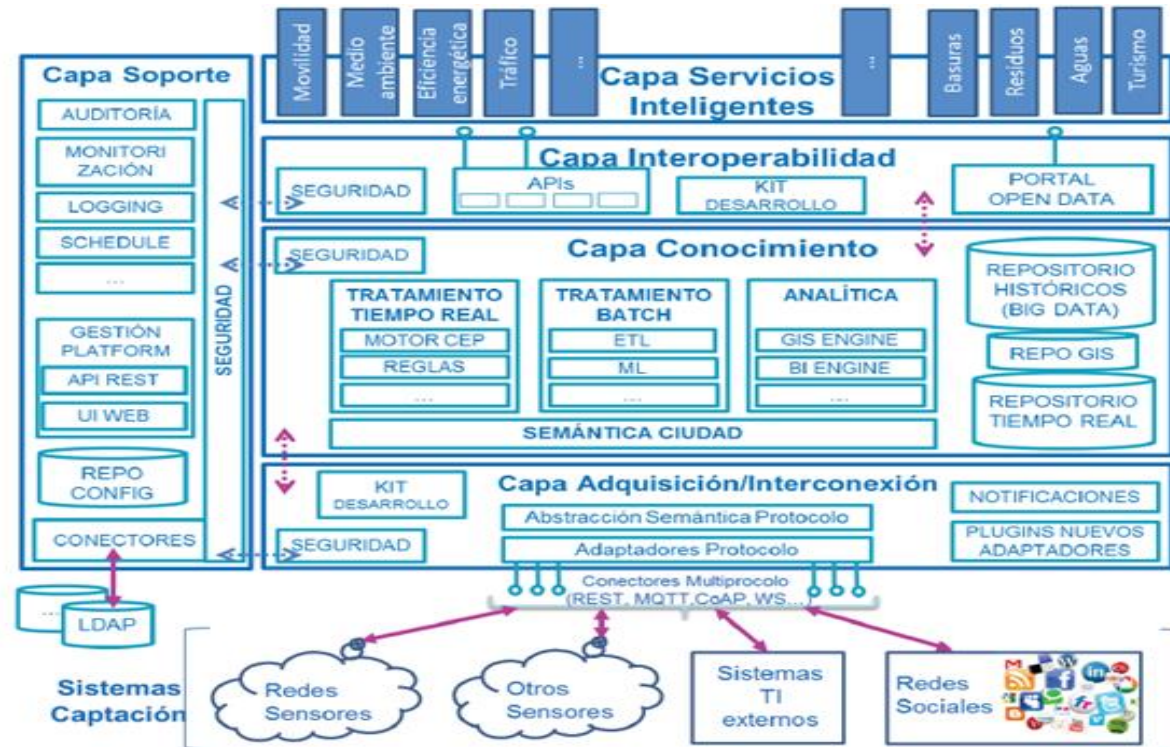
- Recoger información
- Distribuir la adecuadamente
- Analizar la información para obtener conocimiento
- Tomar decisiones automáticas o supervisadas
- Exponer datos y funcionalidades aprovechables por terceros

Caracterizada por un correcto funcionamiento, seguridad, rendimiento, escalabilidad,

Project co-financed by the European  
Regional Development Fund



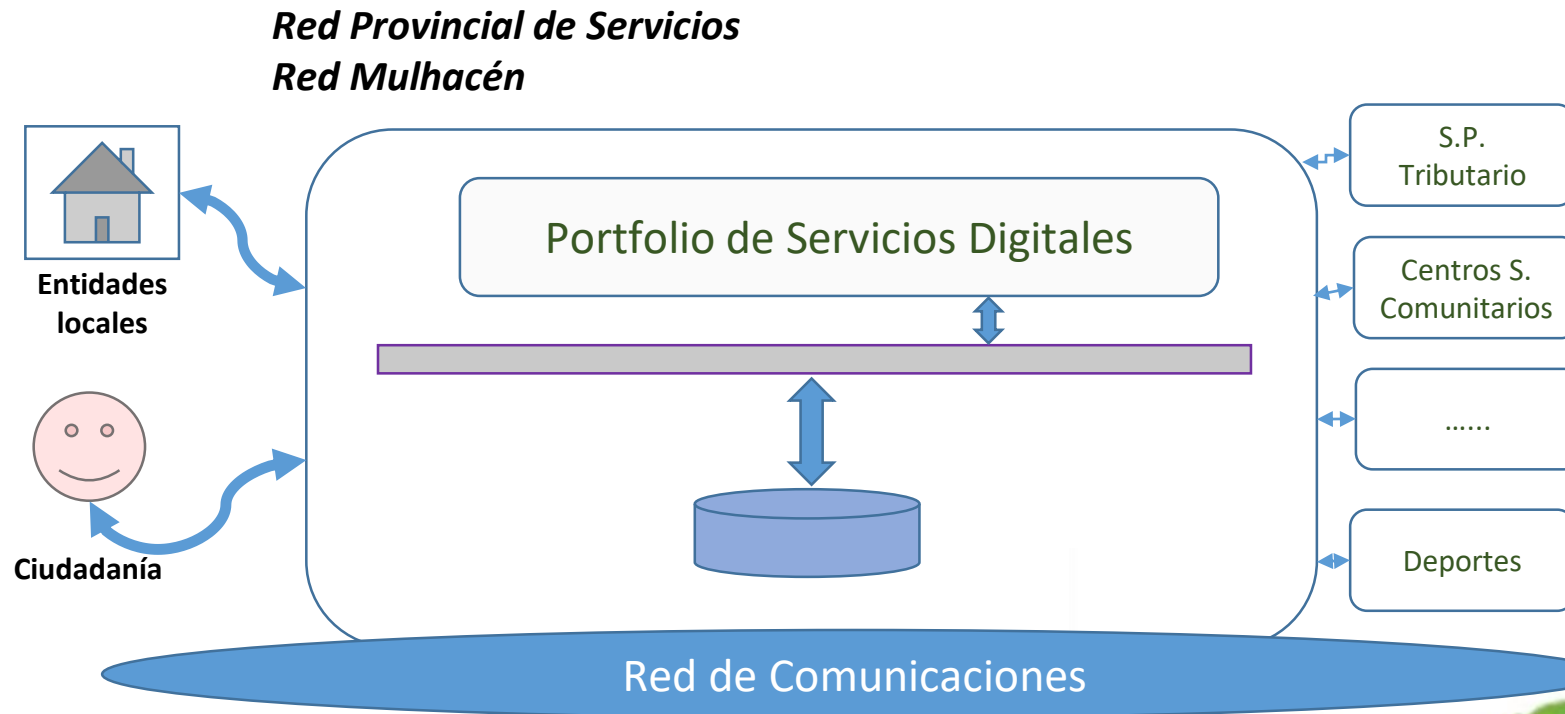
Modelo de capas  
basado en la norma  
UNE-178104



Project co-financed by the European  
Regional Development Fund



## Infraestructuras de soporte – (Redes Multiservicio)



Project co-financed by the European  
Regional Development Fund



## Verticales o servicios digitales

Son el conjunto de proyectos que aportan significado o valor a los territorios cubriendo aspectos de los distintos ámbitos descritos en el concepto de territorios inteligentes y que nutren a la plataforma Smart.

Tienen distintos orígenes y están en diferentes fases de forma que mediante el plan estratégico queremos hacerlos converger, evolucionar y acompañar en el sentido más eficaz

- Proyectos de la gobernanza y administración electrónica
- Proyectos del OT2 en el marco de las DUSI MSO y AUG
- Smart Turismo (Tur\_In\_Granada)
- Futuros proyectos – Orden CITI J.A.

Project co-financed by the European  
Regional Development Fund



## Gobernanza y administración electrónica

### Modelo Objetivo de Ayuntamiento Digital (MOAD)

Es una plataforma de administración electrónica para dar cumplimiento de las leyes 39 y 40 de 2015, en continua evolución de sus funcionalidades.

### CEP@L – Catalogo de Procedimientos Electrónicos para la Administración Local

Es un proyecto que generará un completo catalogo de procedimientos electrónicos, abierto, sostenible en el tiempo y disponible gratuitamente para las entidades locales andaluzas, que permite implementar cualquier tramite interno y externo que pueda necesitar para implementar su relación con la ciudadanía y empresas. Pudiendo ser desplegada sobre los tramitadores públicos de las diputaciones andaluzas.



## Proyectos EDUSI Objetivo Temático 2 (smartcities) MSO y AUG

Primera fase se han considerado una serie de proyectos transversales municipales de gestión centralizada necesarios para el resto de fases y servicios

### Plataforma común de Sistema de Información Geográfica

- Consolidación y el desarrollo para su integración en una plataforma centralizada del sistema de información geográfica SIGGRA. Abordando la actualización, desarrollo e integración de los datos de cada municipio en el Sistema de Información Geográfica de la Provincia de Granada (SIGGRA) con vistas implementación en una futura Plataforma Provincial de la Diputación de Granada y con el Portal de Datos Abiertos



## Proyectos EDUSI Objetivo Temático 2 (smartcities) MSO y AUG

### Plataforma de gestión de activos municipales

- Desarrollo e implantación de una solución centralizada de gestión de activos municipales, que conectada con el SIG, posibilite un mantenimiento preventivo y una gestión adecuada de la información integrable con plataforma de gestión y de datos abiertos (plataforma de Smart Provincia) cubriendo, al menos, el aspecto legislativo patrimonial y el aspecto de gestión técnica del activo

Project co-financed by the European  
Regional Development Fund



## Proyectos EDUSI Objetivo Temático 2 (smartcities) MSO y AUG

### Plataforma de Participación y Transparencia municipal

- Una solución de video actas que dé cumplimiento de una manera óptima al marco normativo, y por otro para alcanzar la máxima transparencia en las sesiones plenarias
- Un portal de participación ciudadana, que fomente la intervención ciudadana y posibilite el desarrollo del Smart Government, mediante consultas públicas, debates o presupuestos participativos

### Desarrollo de Cuadro de Mandos Operativos y Ejecutivos:

- El proyecto exigirá el despliegue sobre la plataforma de Smart provincia de la Diputación de un cuadro de mandos operacional y ejecutivo de datos extraídos del Área de Tributos y Bienestar Social, y otras áreas, integrables con plataforma de gestión y cuya estructura de información esté disponible para la plataforma de Gobierno Abierto.



## Proyectos EDUSI Objetivo Temático 2 (smartcities) MSO y AUG

### Segunda fase

Como resultado de las mesas participativas profundizaremos en los proyectos de la primera fase, y se propondrán proyectos orientados a otros ámbitos del ecosistema Smart, que aprovechando las bases ya implantadas (GIS, PLATAFORMA DE CIUDAD, HERRAMIENTAS PARTICIPATIVAS, ACTIVOS MUNICIPALES) permitan ya abordar con el soporte imprescindible proyectos mas complejos en el ámbito energético, de entorno, movilidad, ....

Project co-financed by the European  
Regional Development Fund



## Destinos Turísticos Inteligentes (Tur\_In\_Granada)

Proyecto basado en el concepto de Destinos Turísticos Inteligentes que permitirá incorporar como base una serie de elementos tecnológicos fundamentales como:

- Plataforma de Smart Provincia
- Portal de Datos Abiertos
- Vertical Especifica de Turismo con múltiples funcionalidades

Project co-financed by the European  
Regional Development Fund



## Proyectos futuros en el ámbito del programa de incentivos CITI de la J.A.

La disponibilidad de un plan estratégico de la que derivan unas directrices y proyectos concretos que complementan la realidad actual y que pueden soportar futuros proyectos permitirán concurrir a las entidades locales con fundamento y posibilidades reales a cualquier convocatoria que otras entidades públicas convoquen para la financiación de este tipo de proyectos que además de ser punteros su orientación a la ciudadanía permiten tener un gran impacto social y económico.

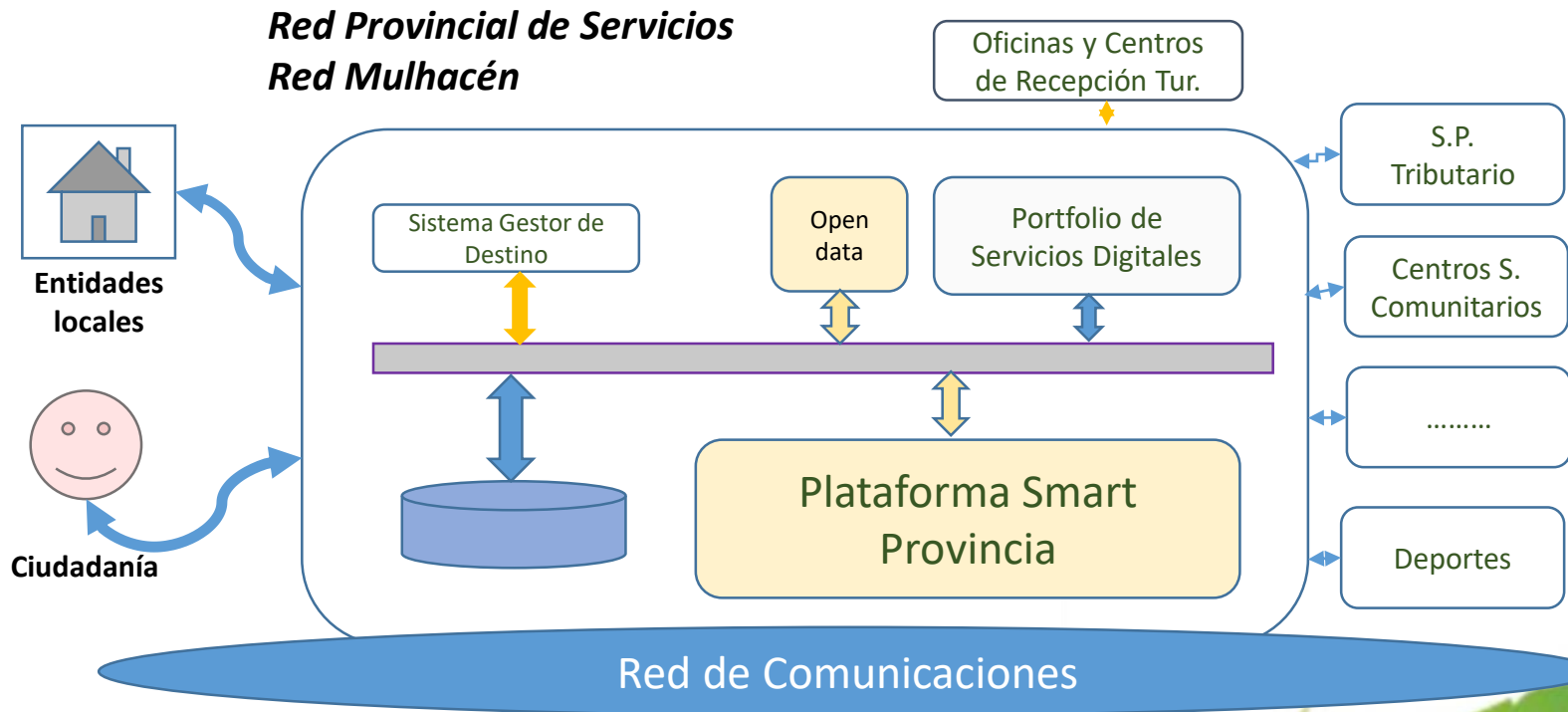
En la actualidad esta abierta la convocatoria de la orden del programa de incentivos para el desarrollo de las Ciudades y Territorios Inteligentes de la Junta de Andalucía, para la cual propondremos proyectos derivados de la participación municipal en este plan estratégico.

<https://andaluciasmart.es/programa-financiacion>

Project co-financed by the European  
Regional Development Fund



# Granada Smart – Territorio Inteligente



Project co-financed by the European Regional Development Fund



## Qué aporta al desarrollo de la provincia?

Eficiencia ... optimizar recursos .... Hay que medir ij

Eficacia ... obtener resultados de acuerdo a los objetivos .... Hay que evaluar iij

Apertura y participación ... para facilitar transparencia, reutilización de recursos y la participación de todos los actores implicados (ciudadanía y empresas)... Hay que retroalimentar iij

Responsabilidad: proporcionar los esfuerzos para garantizar su evolución futura... hay que planificar iij

Coherencia: alineamiento con el resto de las políticas publicas y no crear distorsiones en los mensajes que se trasladan ... Hay que supervisar iij



## Qué aporta a desarrollo de la provincia?

**Innovación:** referencia a cómo se hacen las cosas, se puede replantear el statu quo, con el conocimiento y la información se pueden detectar déficits y reorientar las acciones y la forma de aplicarlas -> Mercado de productos del ecosistema Smart

**Sostenibilidad:** el desarrollo debe respetar el entorno y a quienes forma parte del entorno y así garantizar su proyección en el futuro

**Accesibilidad universal:** facilitar la inclusión desde el punto de vista del entorno físico el acceso a las herramientas tecnológicas a los distintos servicios sin exclusiones por la naturaleza de los mismos

**Uso de la tecnología:** incorporar herramientas tecnológicas (serán el medio pero no el objetivo) que faciliten y soporten el resto de los ejes e incrementen las potencialidades



# Plan GRANADA y las Nuevas Tecnologías – COVID-19

Project co-financed by the European  
Regional Development Fund



Dentro del Plan GRANADA - COVID-19 hay diversas iniciativas donde nuestro área como servicio transversal en la Diputación y Municipios es el soporte de dichas actuaciones pero especialmente en dos iniciativas porque tienen relevancia desde el punto de vista de los territorios inteligentes:

- **25. HERRAMIENTAS DIGITALES COMO APUESTA DE FUTURO PARA EL SECTOR TURÍSTICO**
- **39. PLAN DE BANDA ANCHA PARA LA PROVINCIA**

Project co-financed by the European  
Regional Development Fund



## Herramientas digitales como apuesta de futuro para el sector turístico



Project co-financed by the European  
Regional Development Fund



## Herramientas digitales como apuesta de futuro para el sector turístico

Es el objeto del proyecto Tur\_In\_Granada cuya misión es convertir a la provincia de Granada en un Destino Turístico Inteligente ->

- Herramientas tecnológicas orientadas a espacios abiertos: Realidad aumentada, Realidad virtual para la experiencia exterior en interiores
- Geolocalización de recursos y señalética inteligente
- Integración de recursos turísticos y servicios: agregación de servicios, agregación de información, y compartición de información de fuentes diversas
- Aplicación de tecnologías de Big Data/BI para análisis, obtención de conocimiento, predicción, prospectiva... desde una perspectiva territorial no puntual



## Herramientas digitales como apuesta de futuro para el sector turístico



Project co-financed by the European  
Regional Development Fund



## Tur\_In\_Granada

- Herramientas tecnológicas para medir, comparar, evaluar, prospectivas, ...
- Plataforma de Open Data, para la transparencia y reutilización de la información.
- CRM para la relación con los actores del sistema y mejorar la participación y adaptación de la oferta
- Potentes contenidos y herramientas de experiencia, difusión,... del destino
- Sistema de vigilancia turística que aporte información sobre el comportamiento del turista
- Modelar nuevos patrones de fidelización, promoción, distribución.
- Económica: Integración de los recursos provinciales permite un uso racional y óptimo
- Control y evaluación de flujos de visitantes y su impacto en el entorno
- Accesibilidad por defecto, en apps, webs y otros servicios, información sobre accesibilidad en los recursos turísticos
- Espacios inmersivos para la experiencia turística y Centros de recepción inclusivos



## 39. Plan de banda ancha para la provincia

### **Forma parte de la extensión de la red corporativa provincial (Red Mulhacén)**

- Red privada virtual multiprotocolo y multitecnología de tal forma que interconecta de forma segura, fiable y escalable, todos los centros externos de la Diputación y las entidades locales, trabajadores en movilidad) y nodos IoT
- Implica → Dotar a todos los centros de la provincia de Diputación y nodos municipales de acceso a comunicaciones de banda ancha, fundamentalmente basadas en fibra óptica, en el cien por cien de los municipios en un plazo de cuatro años.



## 39. Plan de banda ancha para la provincia

Esta red permitirá extender la banda ancha a los municipios de la provincia para mejorar el acceso y la disponibilidad de empresas y habitantes, poniendo fin a la brecha digital territorial, de género y generacional.

Adicionalmente será capaz de integrar en la red tecnologías M2M que permitirán la conectividad de dispositivos del Internet de las Cosas para posibilitar los proyectos mas avanzados relacionados con las tecnologías desplegadas en los proyectos de Territorios Inteligentes.



## 39. Plan de banda ancha para la provincia

En función de los tiempos de la adjudicación podríamos disponer a finales de 2020 unos de 2/3 de los municipios con infraestructura de fibra óptica hasta la casa

El proyecto en su conjunto está previsto a 4 años, con una inversión total de 4.500.000 €

Project co-financed by the European  
Regional Development Fund



# Muchas gracias por vuestra atención!

Miguel Pereira Martínez

miguel@dipgra.es

@miguelP64

Project co-financed by the European  
Regional Development Fund

