

Transición Energética Justa

Diciembre 2020



www.cooperase.org

info@cooperase.org

COOPERASE

Oficinas Municipales de la Energía



OME

Oficina Municipal de la Energía



OME-Piñar
Plaza Alcalde Rafael Espinosa
Jiménez, 7, 18066,
Piñar, Granada
958 39 49 13

Miércoles 27 Junio
Horario: 9-14h

(P.O.C. O.T.A. P.I.E.V.I.A.)

ome@cooperase.org
@cooperase
679 671 671
www.cooperase.org

Colabora en la Transición Energética de tu Municipio

Para el municipio proponemos:

- Piñar **eficiente**: ahorro energético en suministros municipales.
- Piñar **comprometido**: contratación 100% renovable.
- Piñar **sostenible**: instalaciones municipales eficientes.
- Piñar **solar**: Instalaciones municipales con autoconsumo.
- Piñar **solidario**: acciones contra la pobreza energética.




Para ti Vecin@:

- Optimiza tu factura eléctrica.
- Ahorra en tu hogar o en tu negocio.
- Produce tu propia energía: compra colectiva de kits.
- Cámbiate a una comercializadora con conciencia social y medioambiental.



¡ Ahorro del ~30%!

Organiza: 

Desarrollada por: 

Colabora:   

Copyright ©. Cooperación Comarcal Andaluza 2018



OME Piñar
Plaza Alcalde Rafael Espinosa
Jiménez, 7, 18066,
Piñar, Granada
958 39 49 13

Jueves 19 marzo
Horario: 9-14h
(P.O.C. O.T.A. P.I.E.V.I.A.)

ome@cooperase.org
@piñar_enejia
679 671 671
www.cooperase.org

Pasos para cambiar de comercializadora eléctrica

1. **Compara tu tarifa actual**
<https://comparadorofertasenergia.cnmec.es/comparador>
2. **Elige tu nueva cooperativa:**










3. **Hazte soci@**
4. **Localiza una factura y tu cuenta bancaria.**

Ventajas:

- Energía 100% renovable
- Cambio de modelo energético
- Ahorro económico
- Lucha contra la pobreza energética
- Transparencia y trato directo
- Sin compromiso de permanencia
- Economía social: cooperativa
- Sin letra pequeña

Falsos mitos:

- Me cortan la luz en el cambio → Nunca dejamos de tener luz.
- Me ofrecen descuentos → Suelen ser artimañas comerciales.
- Es complicado cambiarse → Sólo hace falta una factura y voluntad!

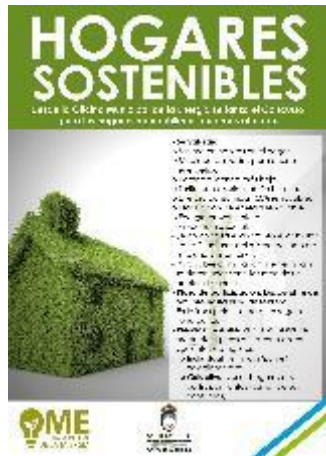
No olvides:

- Bajar tu potencia → Asesórate cómo en la Oficina Municipal de la Energía
- Solicitar la tarifa de discriminación horaria

Organiza: 

Desarrollada por: 

Copyright ©. Cooperación Comarcal Andaluza 2018



PRESENTACIÓN DE LA OFICINA MUNICIPAL DE LA ENERGÍA



18:00 - 18:30h **Transición energética en Cájar:**
Oficina Municipal de la Energía
Mónica Castillo de la Roca (Alcaldesa)
Isaía Vilchez (Concejal de Medio Ambiente)
Olivia y Servicios

18:30 - 19:00h **Análisis inicial:** Situación del municipio en materia energética

19:00 - 19:30h **Factura eléctrica:** Posibilidades de ahorro en casa
José Miguel Estrada (Técnico OME)

CENTRO SOTICOLÓGICO BELLAVISTA
(C/ESPANA 45, CÁJAR)
9 DE OCTUBRE 18:00 h

SOLEADA CÁJAR

COMPRA COLECTIVA DE INSTALACIONES SOLARES DE **AUTOCONSUMO**

PLAN PARA LA TRANSICIÓN ECOLÓGICA EN **CÁJAR**



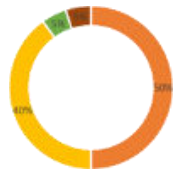
COMUNIDAD ENERGÉTICA DE MONACHIL



<http://www.cooperase.org/comunidades-energeticas/>

<https://www.facebook.com/cemonachil>

Comunidades Energéticas



Comunidad Energética

Ayuntamiento

Pobreza energética

Comunidad Energética

Una Comunidad Energética es una agrupación de **personas, pymes y autoridades locales** para producir y compartir energía.

Se realizan instalaciones de energía solar fotovoltaica y se comparte energía en un **radio de 500 m** que hemos llamado **"roal"**.

Una parte de la energía se decide en común que se ceda a familias en situación de pobreza energética.

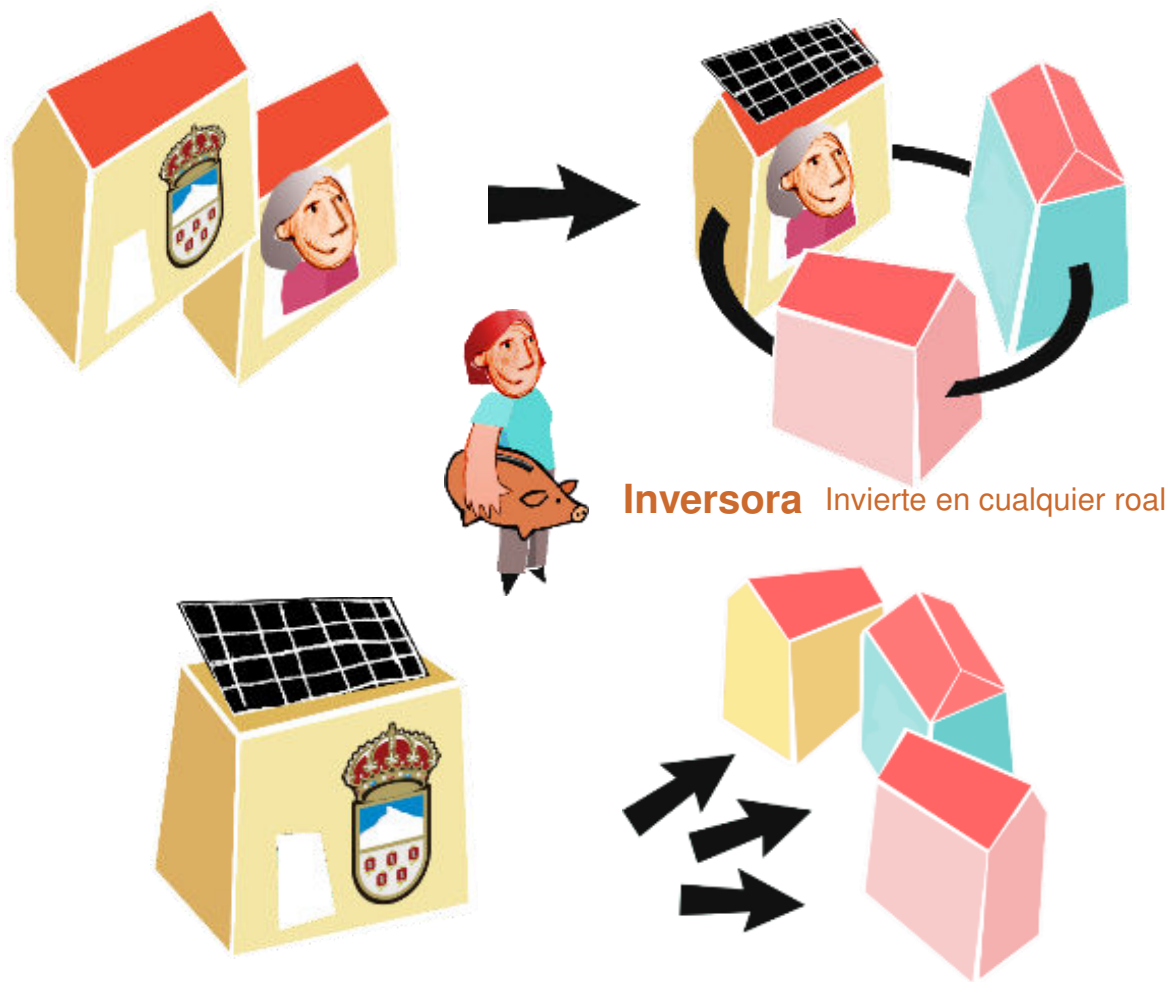
Pasos para la creación:

Asociación sin ánimo de lucro

+

Convenio Ayuntamiento de cesión de cubiertas y placas

Comunidades Energéticas



Facilitadora

- Tiene tejado libre
- La CE instala en su tejado
- Ella y más vecinos consumen energía
- Puede ser una persona, una pyme o el Ayuntamiento

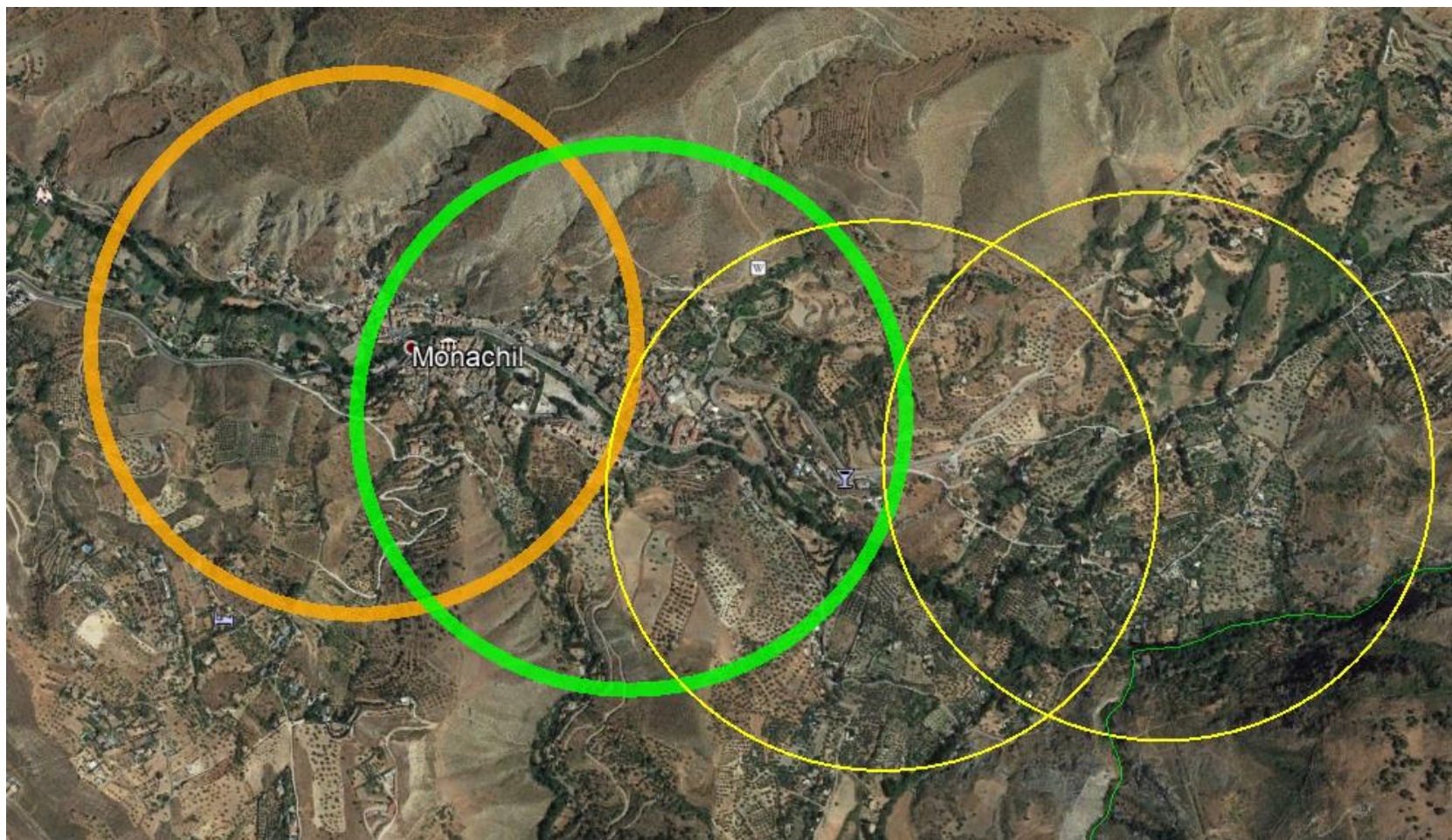
Consumidora

- Consume energía renovable
- A 500 metros de radio máximo
- Puede ser una persona, una pyme o el Ayuntamiento

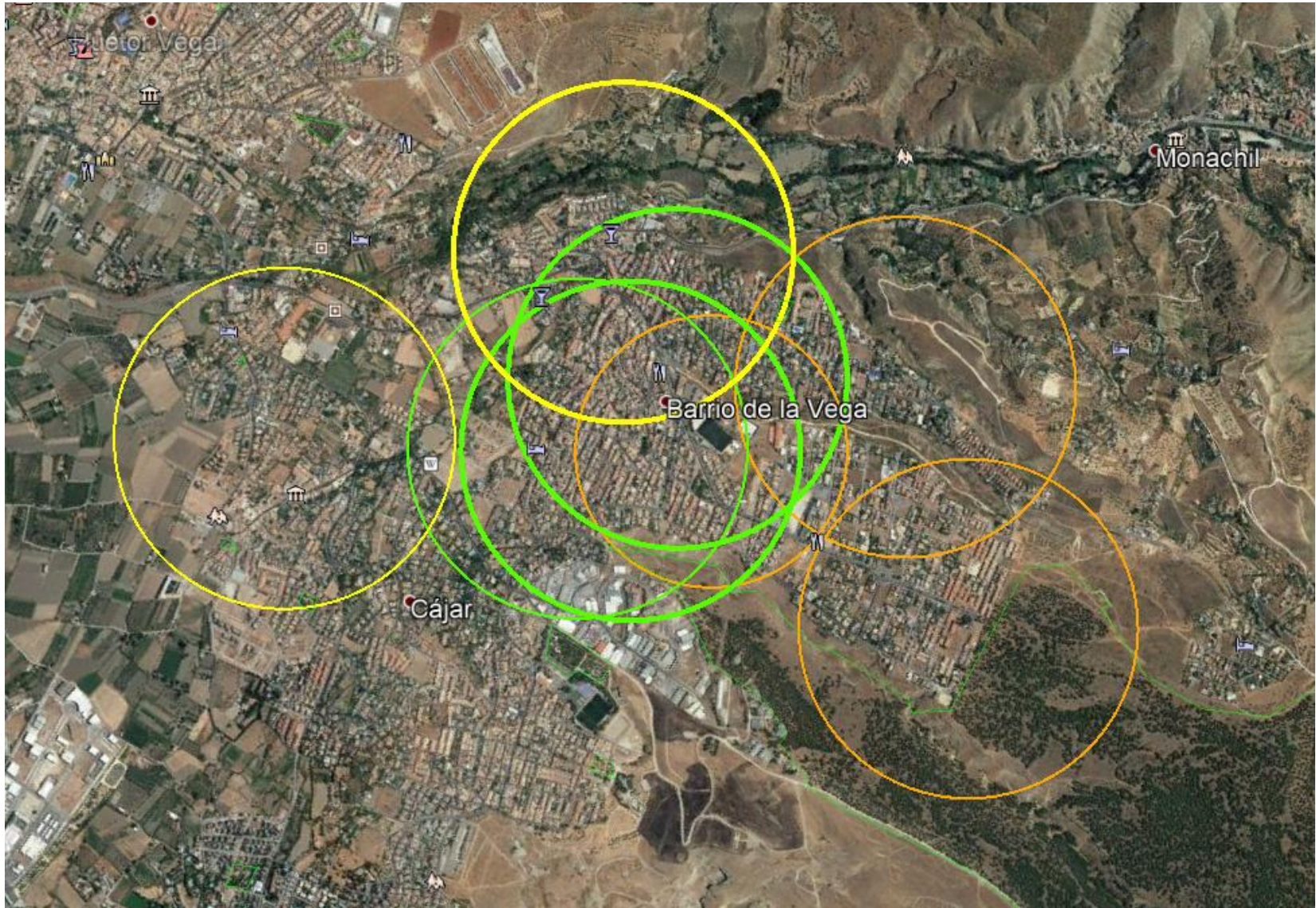
Autoconsumidora

- Tiene una instalación
- Cede energía al roal
- Puede ser una persona, una pyme o el Ayuntamiento

Comunidades Energéticas



Comunidades Energéticas



Comunidades Energéticas



TAPEO VIRTUAL

COMUNIDAD
ENERGÉTICA DE
MONACHIL

JUEVES 26/11
19H00

LINK ZOOM:
[HTTPS://TINY.CC/TAPEOVIRTUAL](https://tiny.cc/tapeovirtual)



Proceso participativo: octubre-diciembre 2020

Comunidades Energéticas



Asamblea de Constitución: 17/12/20



El cambio comienza desde el interior...de tu vivienda, con el ahorro energético. Puedes también producir y compartir energía renovable... en qué podemos ayudarte? **Pincha en los iconos de abajo.**



BONO SOCIAL



OPTIMIZACIÓN FACTURA



AUTOCONSUMO



EFICIENCIA HOGAR



BIOClimATISMO

© 2020 Realizado por
COOPERASE SCA

COOPERASE

 **Diputación de Granada**
Asociación Juntas

 **Oficina Provincial
Energía de Granada**

 **Punto
PICE**

 **LIGHT
FOR
HUMANITY**

 **enclave de
SOL**
UN NUEVO MUNDO ENERGÉTICO
PARA UNA NUEVA SOCIEDAD



Transición Energética Justa

Diciembre 2020



www.cooperase.org

info@cooperase.org

COOPERASE