

# Presentación sobre las actuales líneas de ayudas sobre energías renovables, eficiencia energética y movilidad sostenible

**MOVILIDAD SOSTENIBLE: Programa Moves II y Moves III**

Martes 15 de junio - 11:30-13:30 h

Gonzalo Esteban López  
Técnico de Energía Sostenible – Oficina Provincial de la Energía de Granada  
[gestebanlopez@dipgra.es](mailto:gestebanlopez@dipgra.es)



# Ayudas MOVES II y MOVES III

**Solicitarnos Asistencia Técnica** para la preparación de las solicitudes de subvenciones.

Recomendaciones a los municipios: **Meter actuaciones 3 y 4 en MOVES II antes del 17 de Septiembre!!**, por ejemplo **Caminos escolares Seguros, Calmado de Tráfico, Pacificación Carriles, etc.**

Una vez se resuelvan estas subvenciones, se dispondrá de 12 meses para su ejecución y justificación.

En **MOVES III** hay mayores subvenciones a las acciones tipo 1 y 2 (**Compra de vehículo eléctrico o híbrido, o Puntos de Recarga**). Estas actuaciones se pueden hacer ANTES de las solicitud de la Ayuda desde el **10 de abril de 2021** (Solo en MOVES III). Para ello debe tenerse cuidado que deberá presentarse la factura con los correspondientes descuentos de 1.000 para que sea elegible (hasta el 31 de diciembre de 2023).

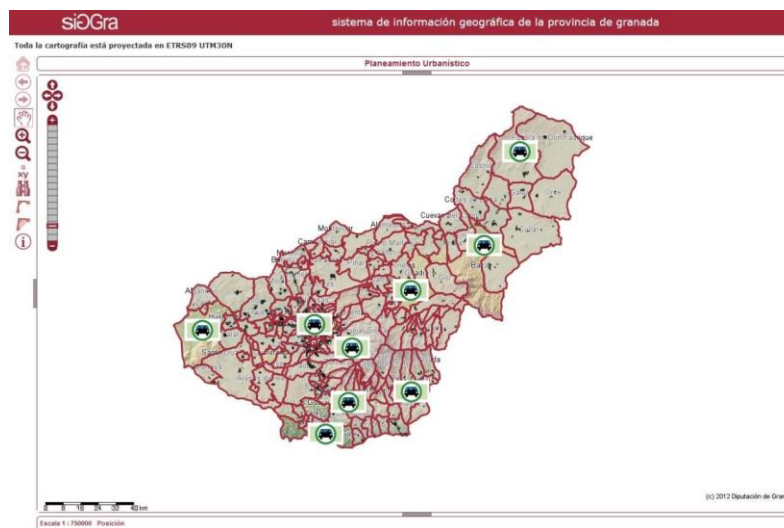
**Se admiten FV y baterías en el MOVES III siempre que sean PR aislados.**



# Herramientas Concertación

## Estudio Movilidad Eléctrica Provincial y Transporte bajo Demanda

Estamos iniciando el desarrollo de un estudio de movilidad eléctrica provincial de forma paralela a la Diputación de Jaén, que también lo está desarrollando.



# Herramientas Concertación

## INSPIRAR GOBERNANZA

Dentro del programa de **CONVENIOS 1389H4** estamos desarrollando un documento/herramienta vivo para ayudar a los municipios en aplicar otras posibles líneas de acción.



# Herramientas Concertación

- *Antigua iniciativa «VECINOS POR EL CLIMA», o «ACCIONES EN EL HOGAR»:*  
<https://granadaenergia.es/blog/2020/09/05/vpecccahorr/o/>
- *Ahora → <http://www.infoenergiagranada.es/>*
- *Oficina Municipal de Energía*
- *Oficina de Información Energética*
- *Punto de Información al Consumidor Energético*



# Herramientas Concertación

## Asesoramiento en los municipios:

- *1389H2B, Exposición itinerante EN CLAVE DE SOL → <https://www.enclavedesol.eu/>*
- *Posibilidad de organizar actividades específicas con los ayuntamientos/colegios/vecinos, evaluando la mejor forma de organización. Se prevé continuar con las acciones el año que viene.*





# Herramientas Concertación

## RESUMEN ENLACES HERRAMIENTAS:

- Oficina de información al consumidor energético:  
<https://granadaenergia.es/difusion-formacion/oficina-informacion-energetica/>
- Exposición divulgativa sobre cambio climático y transición energética:  
<https://granadaenergia.es/difusion-formacion/exposicione cds/>
- Guía sobre ordenanzas locales en materia de transición energética justa:  
<https://granadaenergia.es/publications/guia-ordenanzas/>





¡MUCHAS GRACIAS!

**Gonzalo Esteban López**  
**Técnico del Servicio de Desarrollo**  
**Oficina Provincial de Energía**

Edificio CIE - 1ªPlanta. Avda. Andalucía s/n. 18015 - Granada

Tel: 0034 958 80 58 22 Ext 8822 / 958 281 551

Fax: 0034 958 281 553

Correo-e: [gestebanlopez@dipgra.es](mailto:gestebanlopez@dipgra.es) , [oficinaenergia@dipgra.es](mailto:oficinaenergia@dipgra.es)