

**Presentación del mapa de carriles bici del área metropolitana de Granada, y
elementos de homogeneización y ordenanza**
“Espacio Público Compartido”, “¡Combina y muévete!”



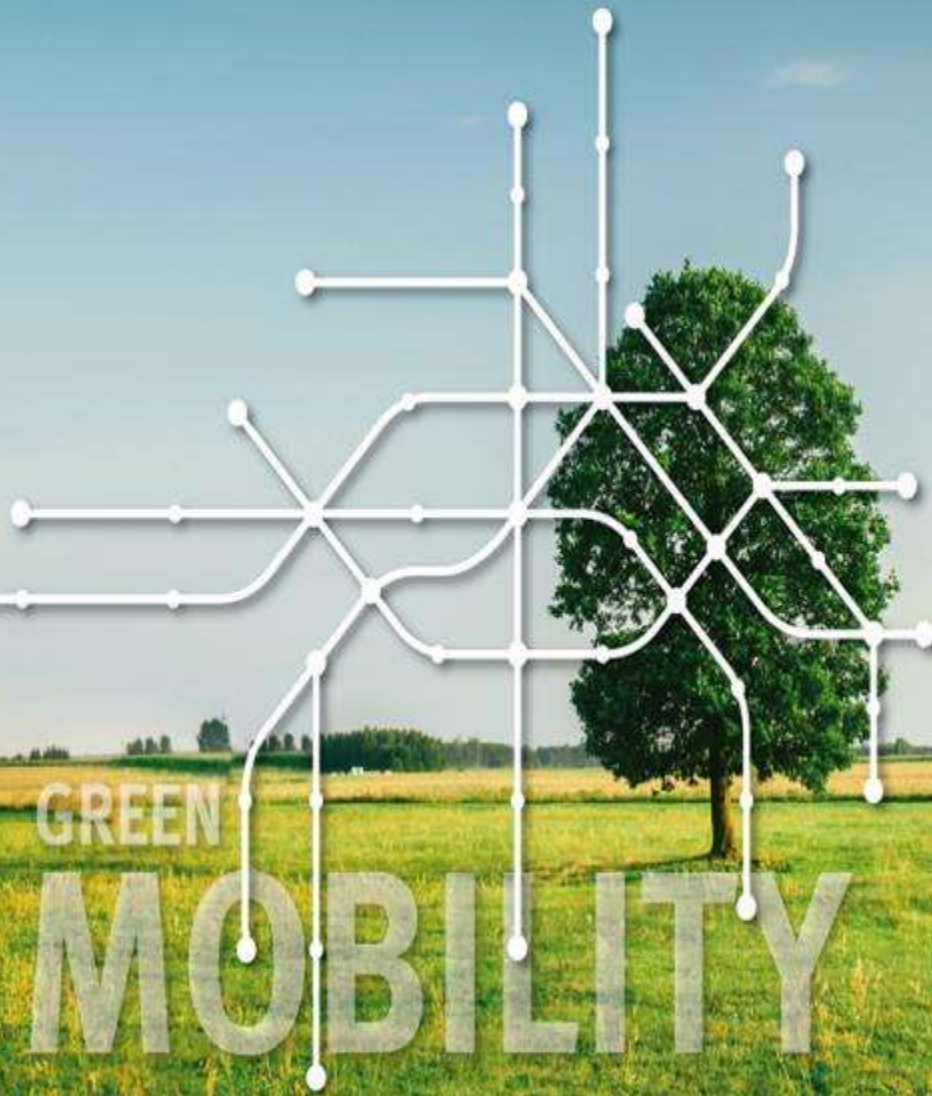
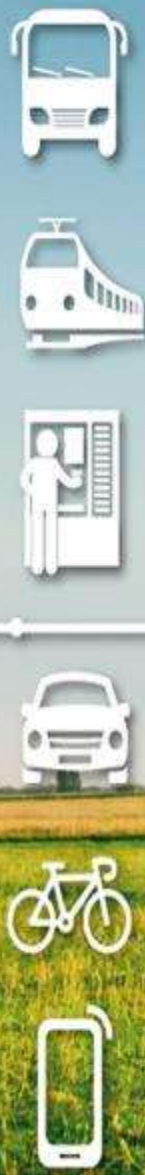
Semana Europea de la Movilidad 2024 – 18 de Septiembre de 2024
Gonzalo Esteban López – Diputación de Granada – Oficina de la Energía
gestebanlopez@dipgra.es





OptiTrans

Interreg Europe



GREEN
MOBILITY

PLAN DE ACCIÓN

5ª Reunión OptiTrans. Granada 16 de octubre de 2019



A) Situación de partida

Área Metropolitana



Área Rural



A) Situación de partida | Características

Área Metropolitana

51 municipios
575.205 habitantes | 63.1%

Reparto modal: Excesivo uso automóvil

Autoridades del transporte
Consortio de transportes, Ayuntamiento, AOPJA

Red Urbana de Autobuses de Granada
Red Interurbana de Autobuses
Metropolitano de Granada

Área Rural

121 municipios
336.870 habitantes | 36.9%

Reparto modal: ¿?

Autoridades del transporte
Junta de Andalucía

Red de Autobuses de Media Distancia
¿Red de Trenes de Media Distancia?



Agencia Provincial de la
Energía de Granada.

A) Situación de partida | Principales problemas

Área Metropolitana

Necesidad de un cambio modal

Concesiones de transporte prorrogadas/prox. caducidad

Ausencia de integración tarifaria
Consortio de transportes, Ayuntamiento, AOPJA

Fuerte carácter metropolitano

Área Rural

Necesidad de un cambio modal

Concesiones de transporte prorrogadas/Servicio cercanías desmantelado

Tarifas kilométricas
Junta de Andalucía

Fuerte carácter polinuclear de 2º orden y espacios rurales



A) Situación de partida | Casos de éxito

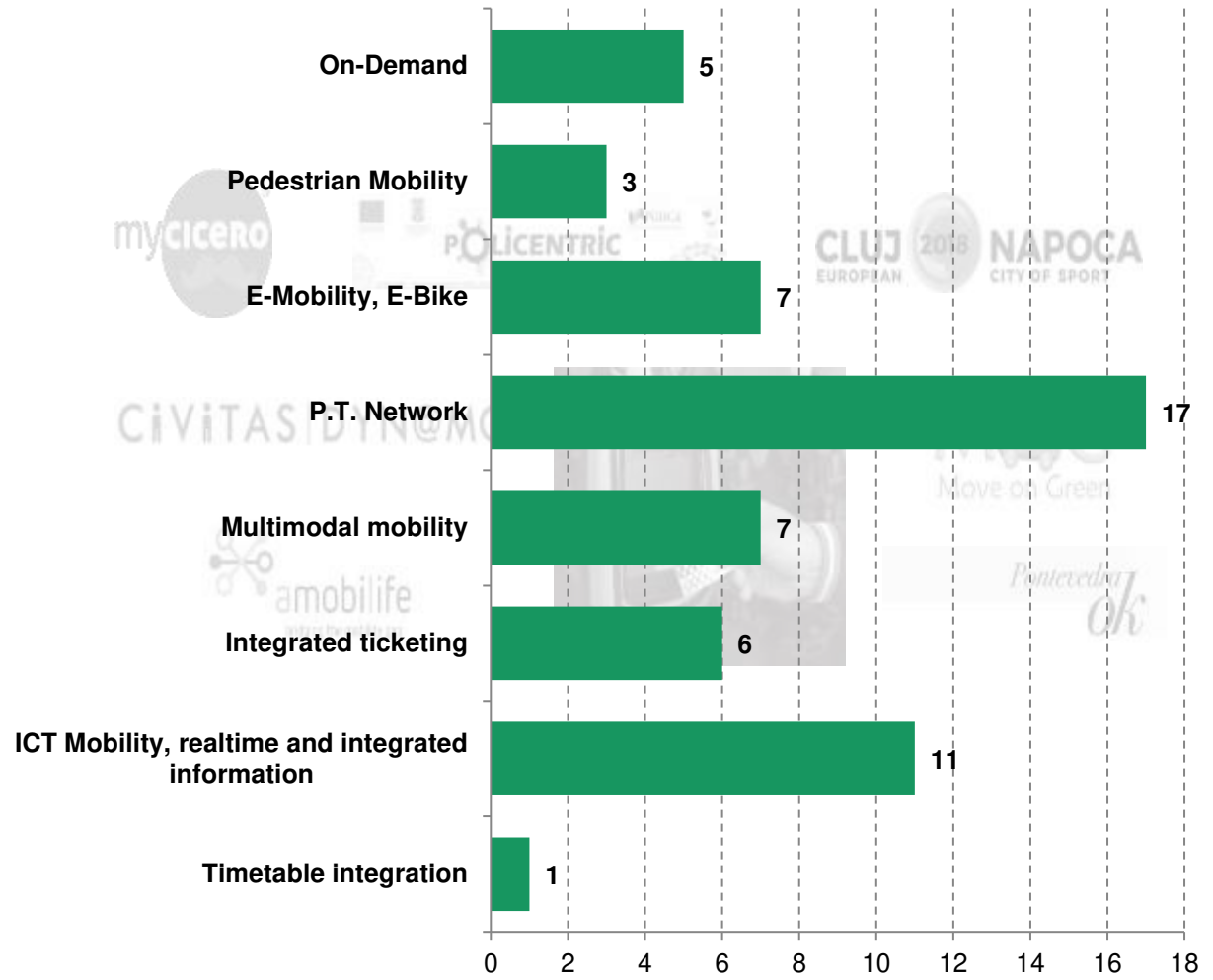
Línea 33



Metropolitano



B) Lecciones aprendidas | Good Practices



ACCIONES GRANADA METROPOLI

En las acciones planteadas para mejorar la movilidad activa en el área metropolitana de Granada en la EDUSI estaban las siguientes:

- Espacios de intercambio multimodal
- Integración de horarios/billetes/tarifas
- Integración de información
- Aparcamientos seguros intermodales
- Aparcamientos disuasorios
- Mejora de la red de carriles bici
- Homogeneizar normas, señales, información
- Dar continuidad a la red de carriles existentes



ACCIONES GRANADA METROPOLI

Definitivamente, tras cerrar el proceso de participación para definir las acciones, y teniendo en cuenta las limitaciones presupuestarias, se han realizado las siguientes acciones:

- Normas homogéneas de diseño de carriles bici → Guía de recomendaciones para el diseño de infraestructura ciclista del Ministerio de transparencia movilidad y agenda urbana
- Dotar a los carriles de una señalización conjunta común y ordenanza común
- Desarrollar varios carriles bici adaptados a la situación de cada entramado dando prioridad a la **CONEXIÓN** entre carriles existentes y la continuidad de la red
- Establecimiento de modificaciones en contratos de carretera para incluir mantenimiento de carriles bici.



ACCIONES GRANADA METROPOLI

La **mejora de la Red Ciclable del Área Metropolitana de Granada** permite crear una estructura uniforme y segura para un tránsito continuo de bicicletas en cerca de 230 kilómetros que benefician a los municipios de las estrategias ‘Aglomeración Urbana de Granada’ y ‘Metropolitano Suroeste’ a través de **18 rutas para ciclistas**. El objetivo principal ha sido el de mejorar la red de carriles bici, **conectando los que existen en la actualidad, creando otros nuevos y optimizando las intersecciones** en puntos clave para reducir el riesgo de accidentes y potenciar una movilidad más sostenible.



ACCIONES GRANADA METROPOLI

Esta actuación emplea viales existentes -adaptados a su nuevo uso- y construye nuevos ramales para mejorar la conexión entre vías ciclistas anteriores. Es decir, se trabaja en **ciclo-sendas** y **vías compartidas urbanas e interurbanas**, para establecer una red intermunicipal que garantice y fomente los movimientos no motorizados y sostenibles entre municipios.



ACCIONES GRANADA METROPOLI

Código	Tipología	Descripción	Ejemplo
1	Ciclo-senda	Vía para peatones y ciclos, segregada del tráfico motorizado, y que discurre por espacios abiertos, parques, jardines o bosques	
2	Pista-Bici	Vía ciclista segregada del tráfico motorizado, con trazado independiente de las carreteras	
3	Carril-Bici Protegido	Vía ciclista que discurre adosada a la calzada, provisto de elementos laterales que lo separan físicamente del resto de la calzada, así como de la acera.	



ACCIONES GRANADA METROPOLI

4	Carril-bici (no protegido):	Vía ciclista que discurre adosada a la calzada, en un solo sentido o en doble sentido	
5	Acera-bici	Vía ciclista señalizada sobre la acera	
6	Vía Compartida Urbana (ciclocalle)	Vía donde coexiste el tráfico motorizado y el no motorizado, con preferencia de éste último en zona urbana	





Diputación
de Granada

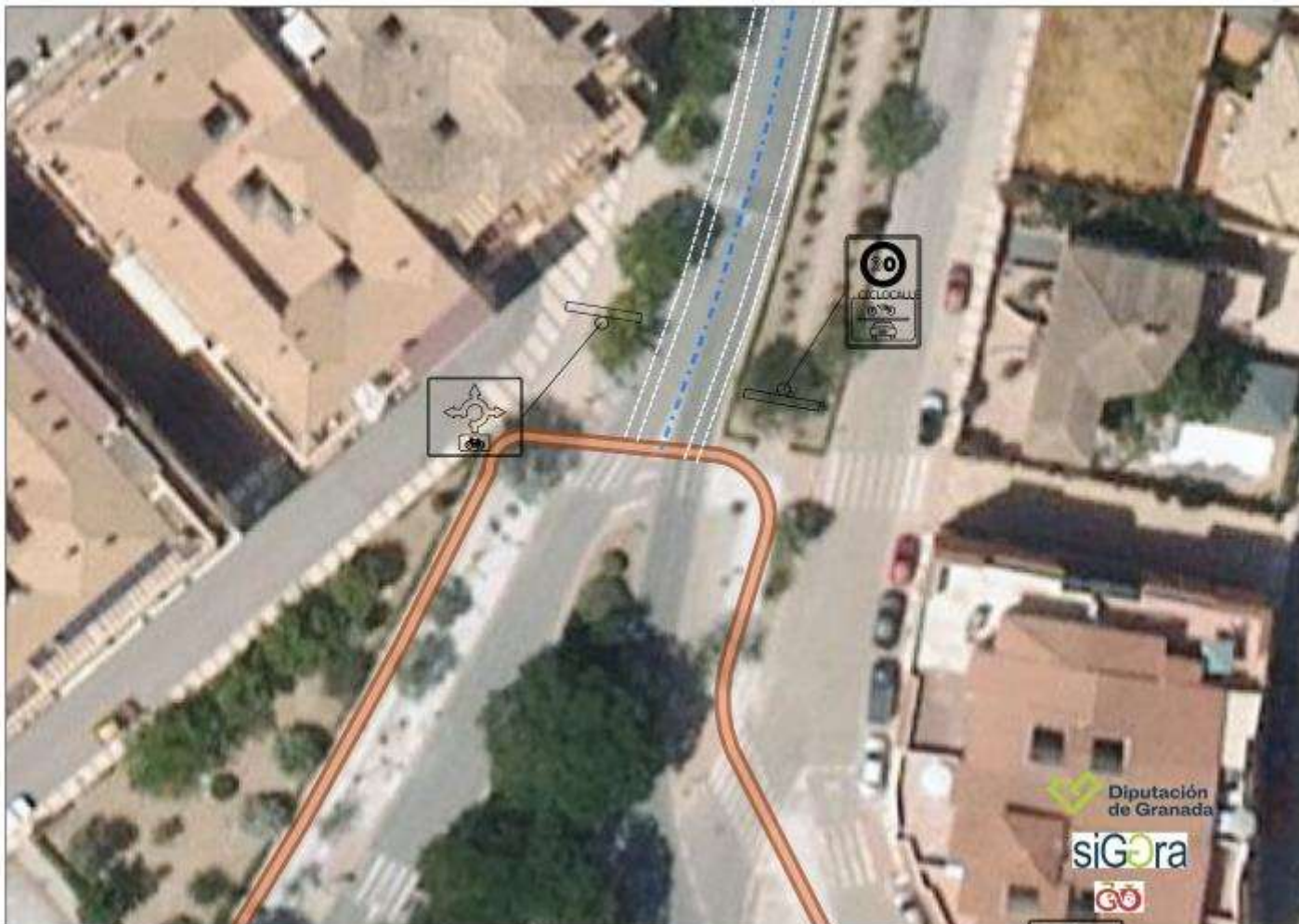


EUROPE DIRECT
Provincia de Granada

JORNADA DE MOVILIDAD SOSTENIBLE EN LA PROVINCIA, ANÁLISIS METROPOLITANO Y RURAL
SEMANA EUROPEA DE LA MOVILIDAD

eG
Oficina Provincial
Energía de Granada

ACCIONES GRANADA METROPOLI





Diputación de Granada



EUROPE DIRECT
Provincia de Granada

JORNADA DE MOVILIDAD SOSTENIBLE EN LA PROVINCIA, ANÁLISIS METROPOLITANO Y RURAL
SEMANA EUROPEA DE LA MOVILIDAD



ACCIONES GRANADA METROPOLI





Rutas ciclistas



Actuaciones puntuales en carriles

- Adaptación peralmaneta o rasante
- Aljefero
- Bochoo
- Pajilla o resante
- Senso superficial

Actuaciones generales carriles

- Pavimento bituminoso
- Pavimento homogéneo
- Zaforra artificial
- Zaforra artificial+ senso tratamiento superficial
- Tratamiento superficial color

Delimitación

- Separador
- Veda

Señalización vertical

- Placa complementaria "Excepto bicicletas"
- Placa complementaria "Incorporación a ciclovía"
- Placa complementaria local
- Placa complementaria ciclo-estrecho sentido
- Placa complementaria con flecha a derecha
- Placa complementaria "por vía"
- Placa complementaria "por carril segregado"
- Placa complementaria "por carril compartido"
- P-10a
- P-10b
- P-17a
- P-17b
- P-22
- PC
- SI-1
- SI-2
- SI-3
- SI-4
- SI-5
- SI-6
- SI-7
- SI-8
- SI-9
- SI-10
- SI-11
- SI-12
- SI-13
- SI-14
- SI-15
- SI-16
- SI-17
- SI-18
- SI-19
- SI-20
- SI-21
- SI-22
- SI-23
- SI-24
- SI-25
- SI-26
- SI-27
- SI-28
- SI-29
- SI-30
- SI-31
- SI-32
- SI-33
- SI-34
- SI-35
- SI-36
- SI-37
- SI-38
- SI-39
- SI-40
- SI-41
- SI-42
- SI-43
- SI-44
- SI-45
- SI-46
- SI-47
- SI-48
- SI-49
- SI-50
- SI-51
- SI-52
- SI-53
- SI-54
- SI-55
- SI-56
- SI-57
- SI-58
- SI-59
- SI-60
- SI-61
- SI-62
- SI-63
- SI-64
- SI-65
- SI-66
- SI-67
- SI-68
- SI-69
- SI-70
- SI-71
- SI-72
- SI-73
- SI-74
- SI-75
- SI-76
- SI-77
- SI-78
- SI-79
- SI-80
- SI-81
- SI-82
- SI-83
- SI-84
- SI-85
- SI-86
- SI-87
- SI-88
- SI-89
- SI-90
- SI-91
- SI-92
- SI-93
- SI-94
- SI-95
- SI-96
- SI-97
- SI-98
- SI-99
- SI-100

METROPOLI
Granada
una manera de hacer Europa
Plan de Actuaciones de Señalización



Fecha:	
Revisión:	
Revisión:	

RED CICLABLE
ÁREA METROPOLITANA DE GRANADA

INICIO

Ruta 06R
Radial
Río Genil

METTÓPOLI
Granada

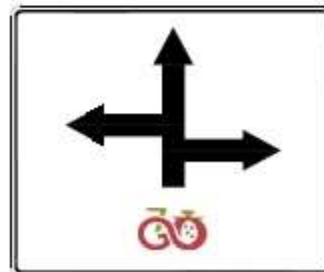
una manera de hacer Europa
Proyecto Subvencionado por el Gobierno Nacional (PI3208)

RED CICLABLE
DEL ÁREA METROPOLITANA DE GRANADA
RUTA 06R: RUTA RADIAL RÍO GENIL

06R	06S	06T	06U	06V	06W	06X	06Y	06Z
06A	06B	06C	06D	06E	06F	06G	06H	06I
06J	06K	06L	06M	06N	06O	06P	06Q	06R
06S	06T	06U	06V	06W	06X	06Y	06Z	06A

METTÓPOLI

Estrategias Territoriales Integradas (ETIs)



Rutas ciclistas

06R	06S	06T	06U
06V	06W	06X	06Y
06Z	06A	06B	06C

Acciones puntuales en carriles

	SI-2
	SI-3
	SI-4
	R-1
	R-2
	R-205
	R-40a
	PIA-ESQ

Acciones generales carriles

	PI-MCH
	PI-OR1
	PI-OR2
	PI-OR3
	PI-OR3.1
	PI-OR3.2
	PI-OR4
	PI-OR5
	SI-1
	SI-2

Señalamiento

	R-101
	R-5
	R-103
	R-201
	R-40a
	R-400 / R-20
	R-400c

Señalización vertical

	SI-1
	SI-2
	SI-3
	SI-3.1
	SI-3.2
	SI-4
	SI-5
	SI-6
	SI-7

METTÓPOLI
Granada

una manera de hacer Europa
Proyecto Subvencionado por el Gobierno Nacional (PI3208)

SEMANA EUROPEA DE LA MOVILIDAD

Nombre	Fecha
Apellido	Código
Teléfono	E-mail

CONTINUACION

NUEVOS FONDOS FEDER: Pasamos de las **EDUSI** (Estrategias de Desarrollo Urbano Sostenible e Integrado) a las **ETI** (Estrategias Territoriales Integradas), la Diputación de Granada está trabajando ya junto con los municipios y el consorcio de transportes en estar preparados para la convocatoria





¡MUCHAS GRACIAS!

Toda la información en la web oficial: <https://granadametropoli.eu/>

Gonzalo Esteban López – Diputación de Granada – Oficina de la Energía

gestebanlopez@dipgra.es - www.granadaenergia.es

