



EUROPEAN UNION



EU MISSIONS

ADAPTATION TO CLIMATE CHANGE

Jornada de Adaptación Climática de la Provincia de Granada - Jueves 26 de Junio de 2025

Sergio Iglesias Asenjo – Jefe del Servicio Local de Protección Civil Granada

#EUmissions #HorizonEU #MissionClimateAdaptation





EUROPEAN UNION



Diputación
de Granada



Oficina Provincial
Energía de Granada



El Sistema Nacional de Protección Civil

NIVEL ESTATAL



**DIRECCIÓN GENERAL
DE PROTECCIÓN CIVIL**

- Directrices Básicas RD 524/0223
- Plan Territorial (PLEGEM)

NIVEL REGIONAL



**SERVICIO ANDALUZ DE
PROTECCIÓN CIVIL**

- Planes Especiales
- Plan Territorial (PTEAnd)

NIVEL LOCAL



**SERVICIO DE
PROTECCIÓN CIVIL
GRANADA**

- Planes Especiales
- Planes Territoriales

NIVEL SOCIAL

**CIUDADANOS, EMPRESAS, ORGANISMOS,
SERVICIOS PÚBLICOS**

- Planes de
Autoprotección



Planificación de Protección Civil





EUROPEAN UNION



Diputación de Granada



Oficina Provincial Energía de Granada



EU MISSIONS
ADAPTATION TO CLIMATE CHANGE



Actuaciones del Sistema Nacional de Protección Civil

El ciclo de la Emergencia





EUROPEAN UNION



Diputación
de Granada



Oficina Provincial
Energía de Granada



EU MISSIONS
ADAPTATION TO CLIMATE CHANGE



Transversalidad en inundaciones. Un ejemplo cercano



- 1 Mantenimiento y conservación de cauces, restauración hidrológica-forestal y ordenaciones agrohidrológicas.
- 2 Mejora de la permeabilidad de las infraestructuras.
- 3 Predicción de avenidas, gestión de embalses y mejora de los sistemas de alerta hidrológica.
- 4 Planes de emergencia, protocolos de activación y de comunicación de información. Autoprotección, lecciones aprendidas.
- 5 Adaptación del planeamiento urbanístico, reordenación de usos del suelo.
- 6 Promoción de seguros frente a inundación sobre personas y bienes, incluyendo los seguros agrarios.
- 7 Medidas estructurales: encauzamiento, mota, diques. Estudios coste-beneficio.



EUROPEAN UNION



Diputación de Granada

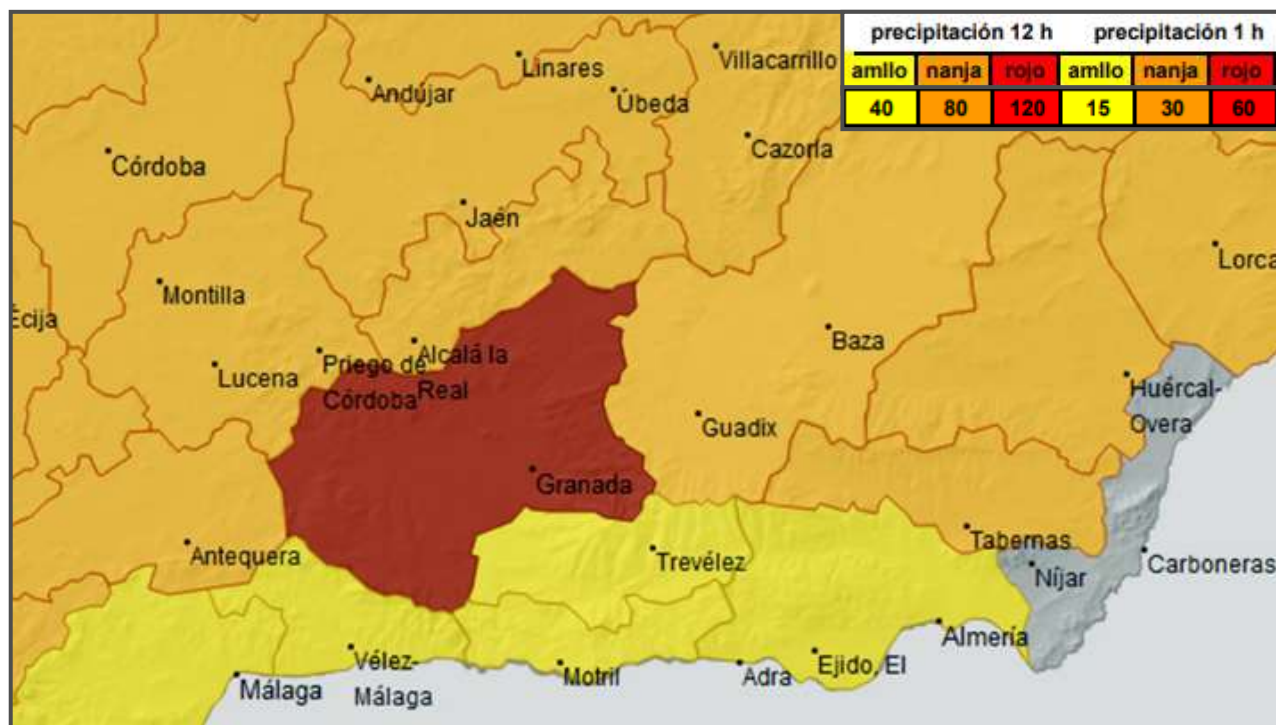


Oficina Provincial de Energía de Granada



Anticipación para inundaciones

Previsión pluviométrica. AEMet (oficial)



NIVEL AMARILLO. (Aviso amarillo meteoalerta - Fase de Premergerencia)

El peligro es bajo, se pueden repetir varias veces cada año. Esto supone un nivel de aviso, no de alerta.

Recomendaciones: **ESTÉ ATENTO.** Manténgase informado de la predicción meteorológica más actualizada. Difunda por todos los medios disponibles a su alcance (RRSS, folletos, Web, Servicios de seguridad, etc.) las recomendaciones contempladas en los ANEXOS para el FMA en cuestión.

NIVEL NARANJA (Aviso naranja meteoalerta - Fase de Emergencia. Situación 0)

El peligro es importante, se dan con una frecuencia de muy pocas veces al año, normalmente una. Los bienes y la población vulnerables o en zonas expuestas podrían sufrir impactos graves.

Recomendaciones: **ESTÉ PREPARADO.** Además de las acciones previstas para el nivel amarillo, active su Plan de Autoprotección y preactive a todos los equipos de emergencias previstos en él, medite la conveniencia de realizar acciones concretas que limiten la actividad de forma parcial (prohibir accesos a zonas de especial riesgo por ejemplo).

NIVEL ROJO (Aviso rojo meteoalerta - Fase de Emergencia. Situación 1)

El peligro es extraordinario. Se da con una frecuencia cada varios años. Los bienes y la población vulnerables o en zonas expuestas podrían sufrir impactos muy graves o catastróficos.

Recomendación: **Tome medidas preventivas y ACTÚE** de acuerdo a las medidas de actuación propuestas en el punto 3 del presente Documento. Valore la conveniencia de paralizar completamente la actividad.



EUROPEAN UNION



Diputación
de Granada



Oficina Provincial
Energía de Granada



EU MISSIONS
ADAPTATION TO CLIMATE CHANGE



Anticipación para inundaciones

Previsión pluviométrica. EMASAGRA

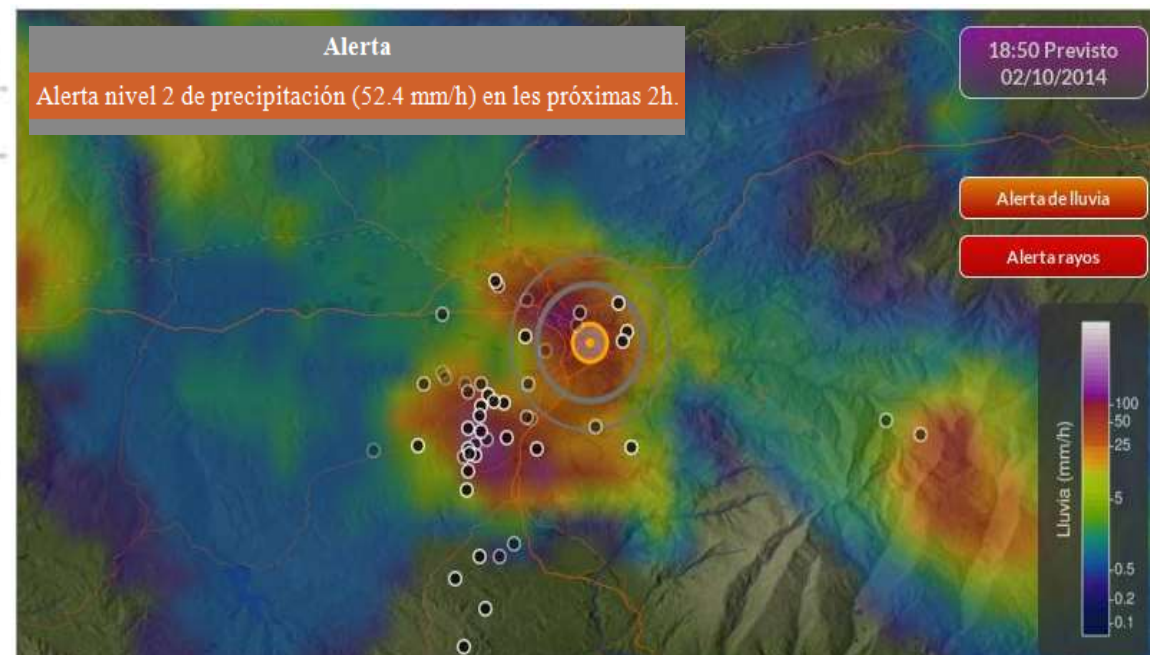
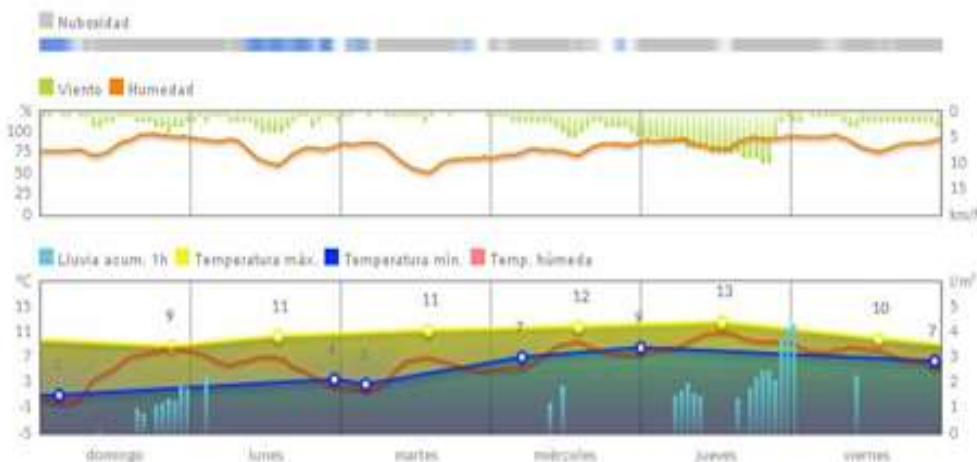
FloodAlert



DFDF002_MET.PRD...

emasagra

Previsión meteorológica





EUROPEAN UNION



Diputación de Granada



Oficina Provincial Energía de Granada

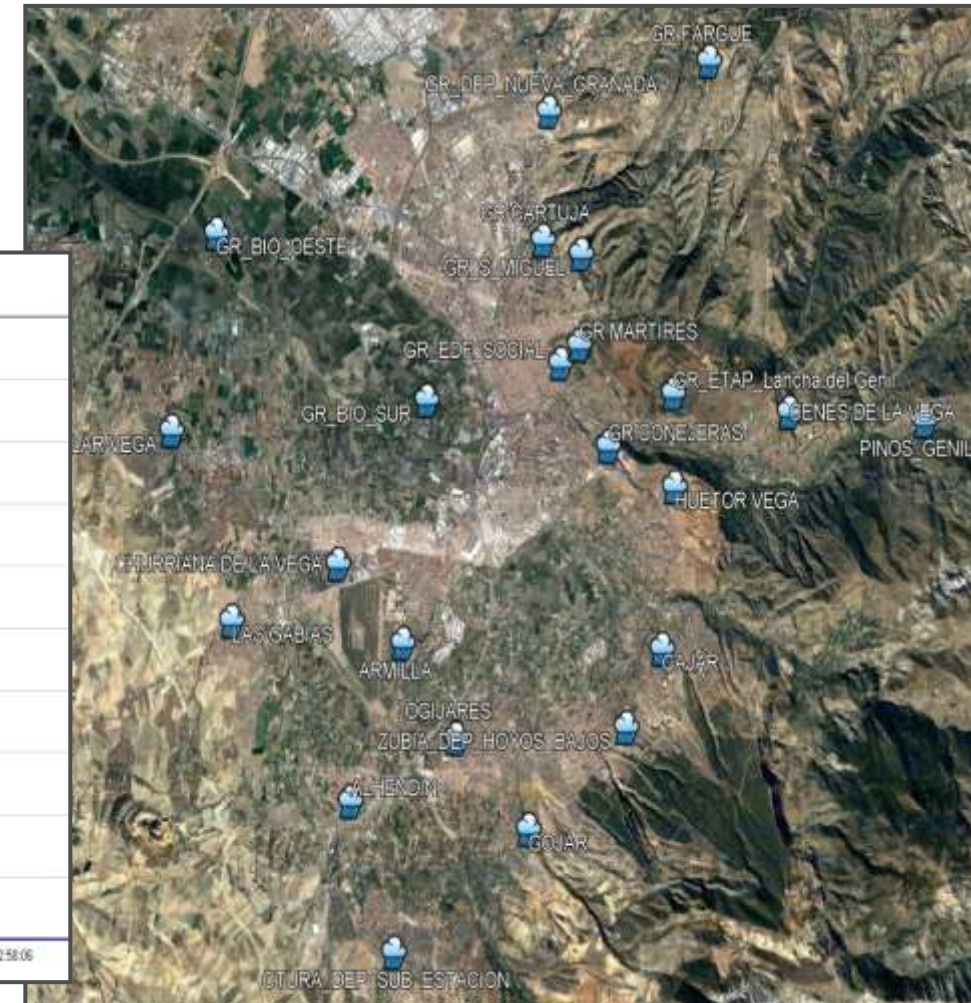
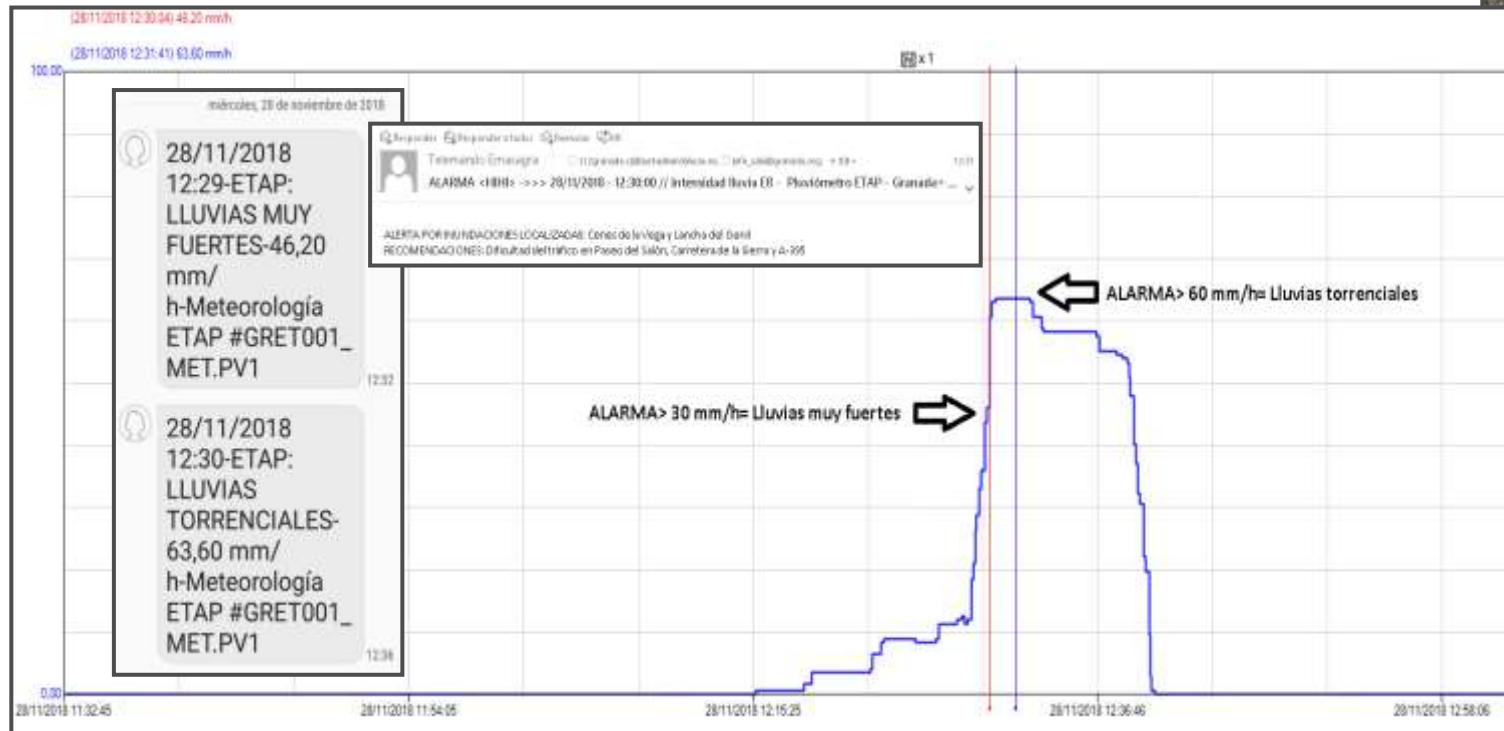


EU MISSIONS
ADAPTATION TO CLIMATE CHANGE



Anticipación para inundaciones

Observación pluviométrica. EMASAGRA





EUROPEAN UNION



Diputación de Granada



Oficina Provincial Energía de Granada

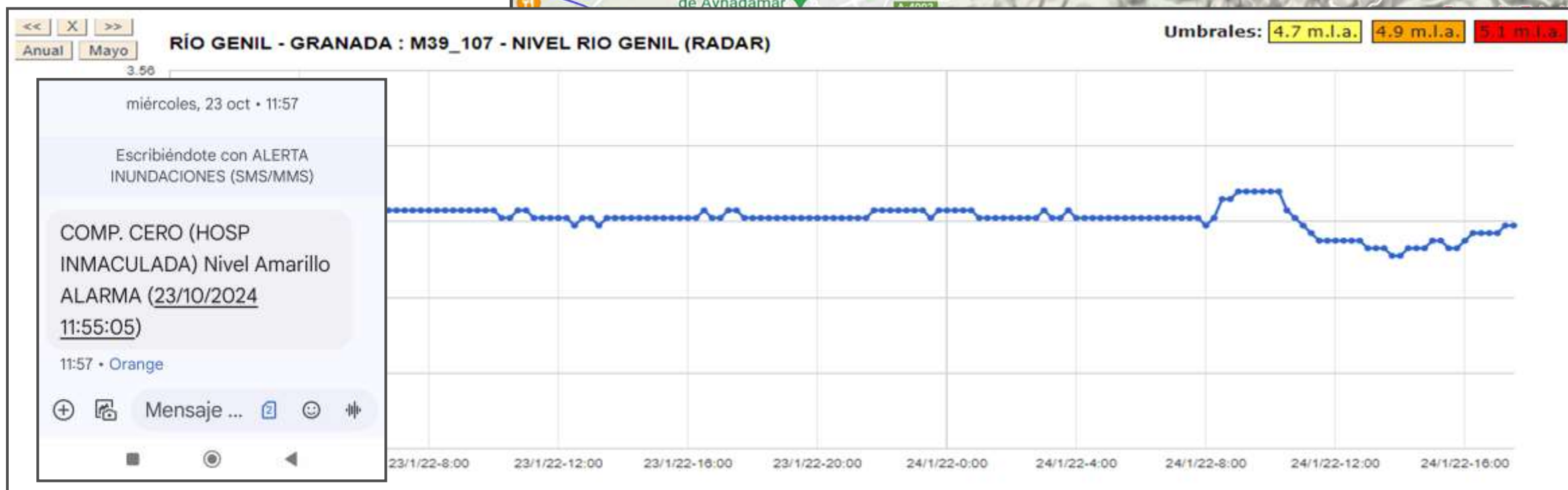


EU MISSIONS
ADAPTATION TO CLIMATE CHANGE



Anticipación para inundaciones

Observación hidrológica.
CHG - SAIH





¿Cómo podemos aprovechar toda esta información para disminuir el riesgo?

1. **Establecer umbrales** que nos permitan adelantarnos al fenómeno, mediante la predicción y la observación. Definir puntos conflictivos.
2. Diseño e implantación de **medidas específicas de reducción del riesgo**.
3. **Diseñando protocolos y procedimientos coordinados** de actuación de los distintos agentes llamados a intervenir.



EUROPEAN UNION



Establecimiento umbrales de activación

CUENCA			POBLACIÓN	PLUVIÓMETRO	LONGITUD	LATITUD	DIRECCIÓN	>20mm/h	>40mm/h
Nombre	T de la avenida	Pp umbral (mm/Tc)	GRANADA	DEP. EL FARGUE	3°33'17.07"D	37°12'37.32"N	Camino de la Barrera	Se están produciendo lluvias muy fuertes en El Fargue.	Se están produciendo lluvias torrenciales en El Fargue.
			GRANADA	DEP. MÁRTIRES (QUERIDO)	3°15'11.36"D	37°20'34.36"N	Paseo del Generalife	ALERTA POR ENCHANCAMIENTOS LOCALIZADOS: Centro Histórico, Barrio del Realejo, Carrera del Darro y Paseo del Salón RECOMENDACIONES: Dificultad de acceso a la C/ Camicería, Pasos subterráneos de Fernando de los Ríos, Carrefour y Camino de Purchil; Dificultad del tráfico en Rotondas A44 (Neptuno y Méndez Núñez)	ALERTA POR INUNDACIONES LOCALIZADAS: Centro Histórico, Barrio del Realejo, Carrera del Darro y Paseo del Salón RECOMENDACIONES: Prohibición de acceso a la C/ Camicería, Pasos subterráneos de Fernando de los Ríos, Carrefour y Camino de Purchil; Dificultad del tráfico en Rotondas A44 (Neptuno y Méndez Núñez)
Genil	100 años	> 64	GRANADA	DEP. CONEJERAS	3°34'45.11"D	37°52'58.80"N	Calle Asa la Herra	ALERTA POR ENCHANCAMIENTOS LOCALIZADOS: Zona Zaidín, Bda. Cervantes, Serrallo, Palacio de Deportes, CC. Serrallo y Camino Bajo de Huétor RECOMENDACIONES: Dificultad de acceso a pasos inferiores de Avda. Fernando de los Ríos (Glorieta Aviación Militar y Carrefour) y Camino de Purchil	ALERTA POR INUNDACIONES LOCALIZADAS: Zona Zaidín, Bda. Cervantes, Serrallo, Palacio de Deportes, CC. Serrallo y Camino Bajo de Huétor RECOMENDACIONES: Prohibición de acceso a pasos inferiores de Avda. Fernando de los Ríos (Glorieta Aviación Militar y Carrefour) y Camino de Purchil
	500 años	> 86	GRANADA	DEP. PARQUE NUEVA GRANADA	3°35'37.68"D	37°12'38.49"N	Calle Encinas (Carretera de Alfajar)	ALERTA POR ENCHANCAMIENTOS LOCALIZADOS: Zona Cartuja-Almanjara y La Bobadilla RECOMENDACIONES: Dificultad de acceso a paso inferior de C/ Washington Irving; Dificultad de tráfico en Rotonda Peridista Luis de Vicente, Rotonda A44 (El Timbre), Avda. Juan Pablo II, C/ Náyades, Avda. Andalucía y C/ Pilar García Romaniños	ALERTA POR INUNDACIONES LOCALIZADAS: Zona Cartuja-Almanjara y La Bobadilla RECOMENDACIONES: Prohibición de acceso a paso inferior de C/ Washington Irving; Dificultad de tráfico en Rotonda Peridista Luis de Vicente, Rotonda A44 (El Timbre), Avda. Juan Pablo II, C/ Náyades, Avda. Andalucía y C/ Pilar García Romaniños
Monachil	10 años	> 20	GRANADA	DEP. NUEVO SAN MIGUEL	3°30'9.84"D	37°11'13.86"N	Camino de la Ermita	ALERTA POR ENCHANCAMIENTOS LOCALIZADOS: S. Miguel y Albayzín RECOMENDACIONES: Dificultad de acceso a pasos inferiores de Avda. Andalucía, Avda. Madrid-Severo Ochoa y Villarejo; Dificultad de tráfico en Ctra. de Murcia, C/ Pagés, Cuesta de San Antonio, Avda. Madrid, Avda. Andalucía, C/ Méndez Núñez (rotonda A44), Camino de Ronda y Carrera del Darro	ALERTA POR INUNDACIONES LOCALIZADAS: S. Miguel y Albayzín RECOMENDACIONES: Prohibición de acceso a pasos inferiores de Avda. Andalucía, Avda. Madrid-Severo Ochoa y Villarejo; Dificultad de tráfico en Ctra. de Murcia, C/ Pagés, Cuesta de San Antonio, Avda. Madrid, Avda. Andalucía, C/ Méndez Núñez (rotonda A44), Camino de Ronda y Carrera del Darro
	50 años	> 30	GRANADA	DEP. CARTUJA	3°30'43.85"D	37°11'23.79"N	Callejón de Lebrija	ALERTA POR ENCHANCAMIENTOS LOCALIZADOS: Campus Universitario de Cartuja RECOMENDACIONES: Dificultad de acceso a pasos inferiores de Avda. Andalucía, Avda. Madrid-Severo Ochoa y Villarejo; Dificultad de tráfico en Paseo de Cartuja, Cardenal Parrodo, Avda. Madrid, Avda. Andalucía, C/ Méndez Núñez (rotonda A44), Camino de Ronda y Carrera del Darro	ALERTA POR INUNDACIONES LOCALIZADAS: Campus Universitario de Cartuja RECOMENDACIONES: Prohibición de acceso a pasos inferiores de Avda. Andalucía, Avda. Madrid-Severo Ochoa y Villarejo; Dificultad de tráfico en Paseo de Cartuja, Cardenal Parrodo, Avda. Madrid, Avda. Andalucía, C/ Méndez Núñez (rotonda A44), Camino de Ronda y Carrera del Darro
Darro	50 años	> 27	GRANADA	DEP. CARTUJA	3°30'43.85"D	37°11'23.79"N	Callejón de Lebrija	ALERTA POR ENCHANCAMIENTOS LOCALIZADOS: Campus Universitario de Cartuja RECOMENDACIONES: Dificultad de acceso a pasos inferiores de Avda. Andalucía, Avda. Madrid-Severo Ochoa y Villarejo; Dificultad de tráfico en Paseo de Cartuja, Cardenal Parrodo, Avda. Madrid, Avda. Andalucía, C/ Méndez Núñez (rotonda A44), Camino de Ronda y Carrera del Darro	ALERTA POR INUNDACIONES LOCALIZADAS: Campus Universitario de Cartuja RECOMENDACIONES: Prohibición de acceso a pasos inferiores de Avda. Andalucía, Avda. Madrid-Severo Ochoa y Villarejo; Dificultad de tráfico en Paseo de Cartuja, Cardenal Parrodo, Avda. Madrid, Avda. Andalucía, C/ Méndez Núñez (rotonda A44), Camino de Ronda y Carrera del Darro
	100 años	> 30	GRANADA	EDIFICIO SOCIAL	3°35'27.89"D	37°30'53.81"N	C/ MOLINOS	ALERTA POR ENCHANCAMIENTOS LOCALIZADOS: Centro Histórico, Barrio del Realejo, Carrera del Darro y Paseo del Salón RECOMENDACIONES: Dificultad de acceso a la C/ Camicería, Pasos subterráneos de Fernando de los Ríos, Carrefour y Camino de Purchil; Dificultad del tráfico en Rotondas A44 (Neptuno y Méndez Núñez)	ALERTA POR INUNDACIONES LOCALIZADAS: Centro Histórico, Barrio del Realejo, Carrera del Darro y Paseo del Salón RECOMENDACIONES: Prohibición de acceso a la C/ Camicería, Pasos subterráneos de Fernando de los Ríos, Carrefour y Camino de Purchil; Dificultad del tráfico en Rotondas A44 (Neptuno y Méndez Núñez)
Beiro	500 años	> 24	LANCHA DEL GENIL	ETAP	3°33'46.15"D	37°55'47"N	Camino de los Filtros S/N	ALERTA POR ENCHANCAMIENTOS LOCALIZADOS: Carnes de la Vega y Lancha del Genil RECOMENDACIONES: Dificultad del tráfico en Paseo del Salón, Carretera de la Sierra y A-395	ALERTA POR INUNDACIONES LOCALIZADAS: Carnes de la Vega y Lancha del Genil RECOMENDACIONES: Dificultad del tráfico en Paseo del Salón, Carretera de la Sierra y A-395



EUROPEAN UNION



Diputación
de Granada



Oficina Provincial
Energía de Granada



EU MISSIONS
ADAPTATION TO CLIMATE CHANGE



Medidas para la reducción del riesgo

1. Fomento de la **autoprotección**
2. Precisar **áreas vulnerables**, incluidas las

AUTOPROTECCIÓN: Inundaciones



Mantente informad@ de las predicciones meteorológicas a través de la radio y otros medios de comunicación.



Si se inunda tu vivienda sal de sótanos y plantas bajas lo antes posible. Desconecta la energía eléctrica y utiliza linterna si es posible.



Si tienes que viajar utiliza preferentemente autopistas y autovías.



Aléjate de ríos, arroyos y zonas bajas. Debes dirigirte a las zonas más elevadas.





**"Planificar sin actuar es inútil;
actuar sin planificar es fatal"**

Cornelio Fichtner

