



EUROPEAN UNION



EU MISSIONS

ADAPTATION TO CLIMATE CHANGE

Jornada de Adaptación Climática de la Provincia de Granada - *Jueves 26 de Junio de 2025*

***Gonzalo Esteban – Técnico E.Sostenible – Diputación de Granada
Embajador del Pacto Europeo por el Clima***

#EUmissions #HorizonEU #MissionClimateAdaptation





EUROPEAN UNION



Diputación
de Granada



Oficina Provincial
Energía de Granada



IPCC AR6 (Agosto 2021 – Actualizado 2023)

AR6 Synthesis report: <https://www.ipcc.ch/report/ar6/syr/>

Es **inequívoco** que la **influencia humana** haya **calentado** la **atmósfera, el océano y la tierra**. Los cambios generalizados y rápidos en la atmósfera, el océano, la criosfera y la biosfera **han ocurrido**.

Cada una de **las últimas 4 décadas ha sido sucesivamente más cálida** que cualquier década que lo precediera desde 1850.

Olas de calor más intensas y frecuentes, **precipitaciones torrenciales, sequías** y ciclones tropicales

Muchos cambios debido a las emisiones pasadas y futuras de gases de efecto invernadero **son ya irreversibles durante siglos a milenios**, especialmente los cambios en el océano, las capas de hielo y el nivel mundial del mar.

Aumento del nivel del mar un mínimo de 60-70 centímetros, continuará todo el siglo

Puntos de acción y soluciones:

Bajo impacto por ahora, y los escenarios con emisiones de GEI bajas o muy bajas conducen en años en años a los efectos a los que nos podemos adaptar, en comparación con los escenarios de altas emisiones de GEI con consecuencias desastrosas.



EUROPEAN UNION



Diputación
de Granada



Oficina Provincial
Energía de Granada



EU MISSIONS
ADAPTATION TO CLIMATE CHANGE



NASA: Evidencias

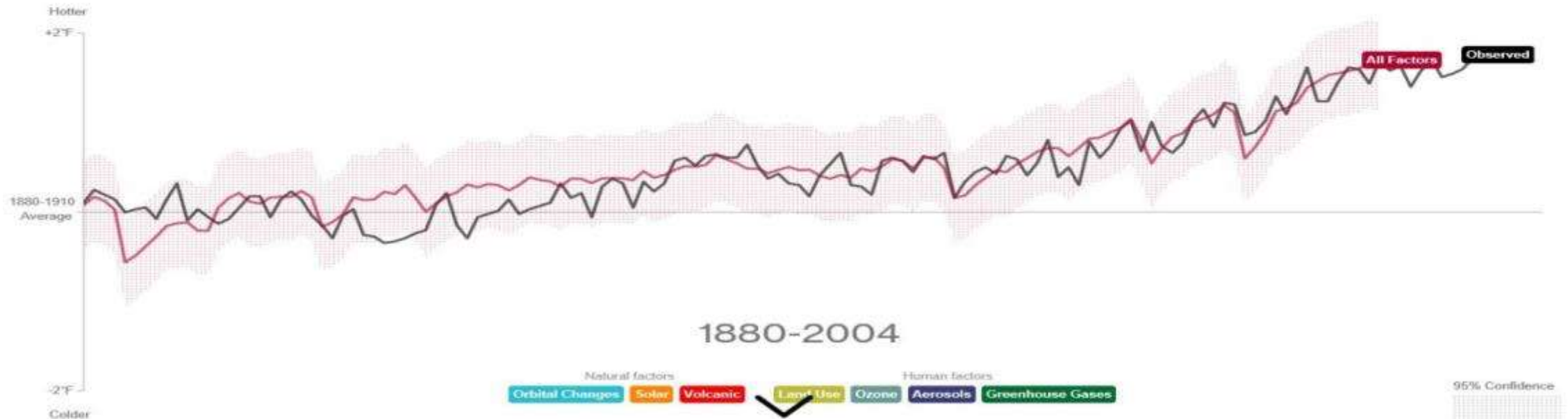
Escenarios Futuros

Compare and Contrast

Putting the possible natural and human causes of climate change alongside one another makes the dominant role of greenhouse gases even more plainly visible.
The only real question is: What are we going to do about it?

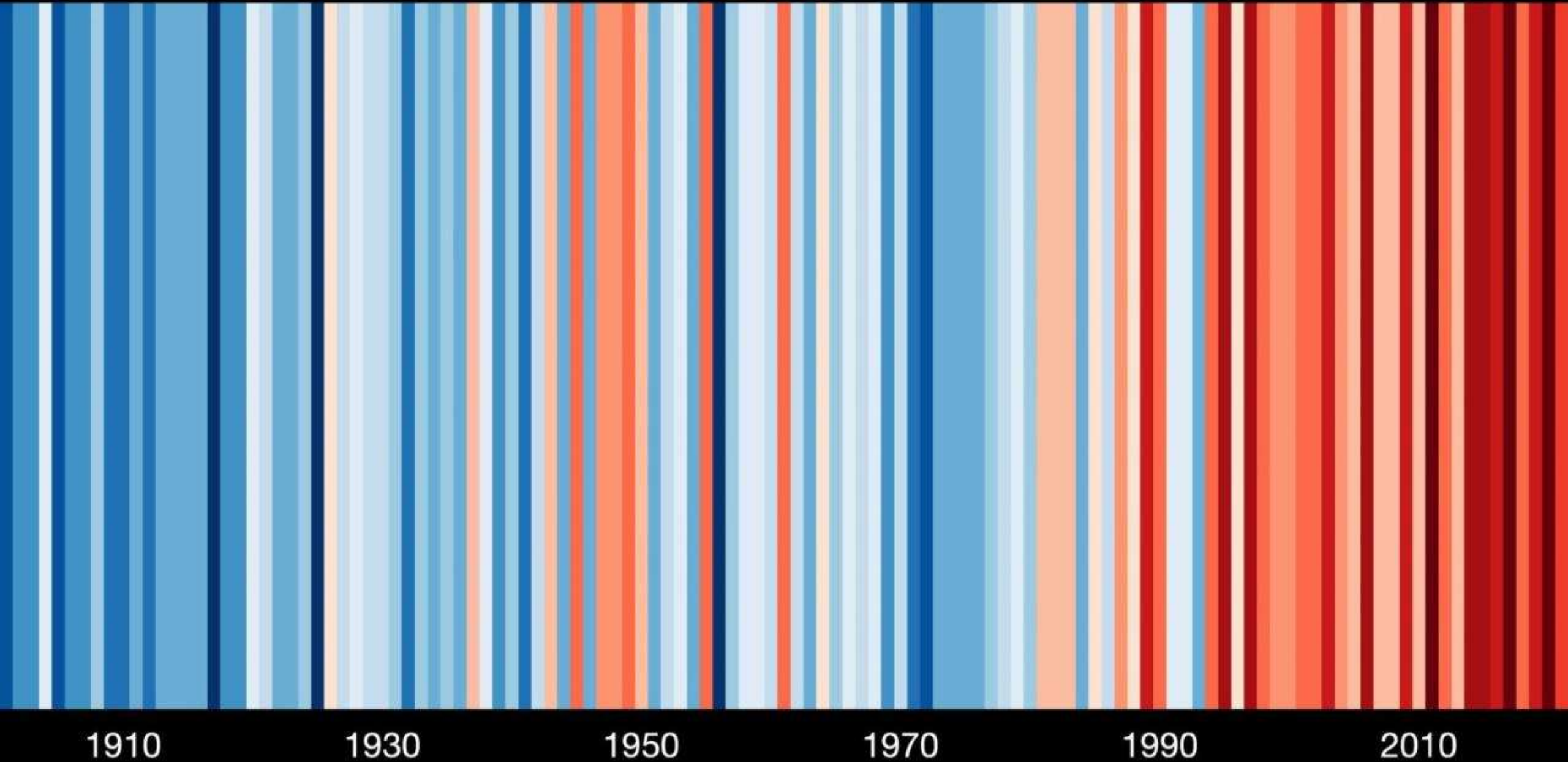
HUELLA ISOTOPICA CARBONO

REDUCCION OXIGENO ATMOSFERA



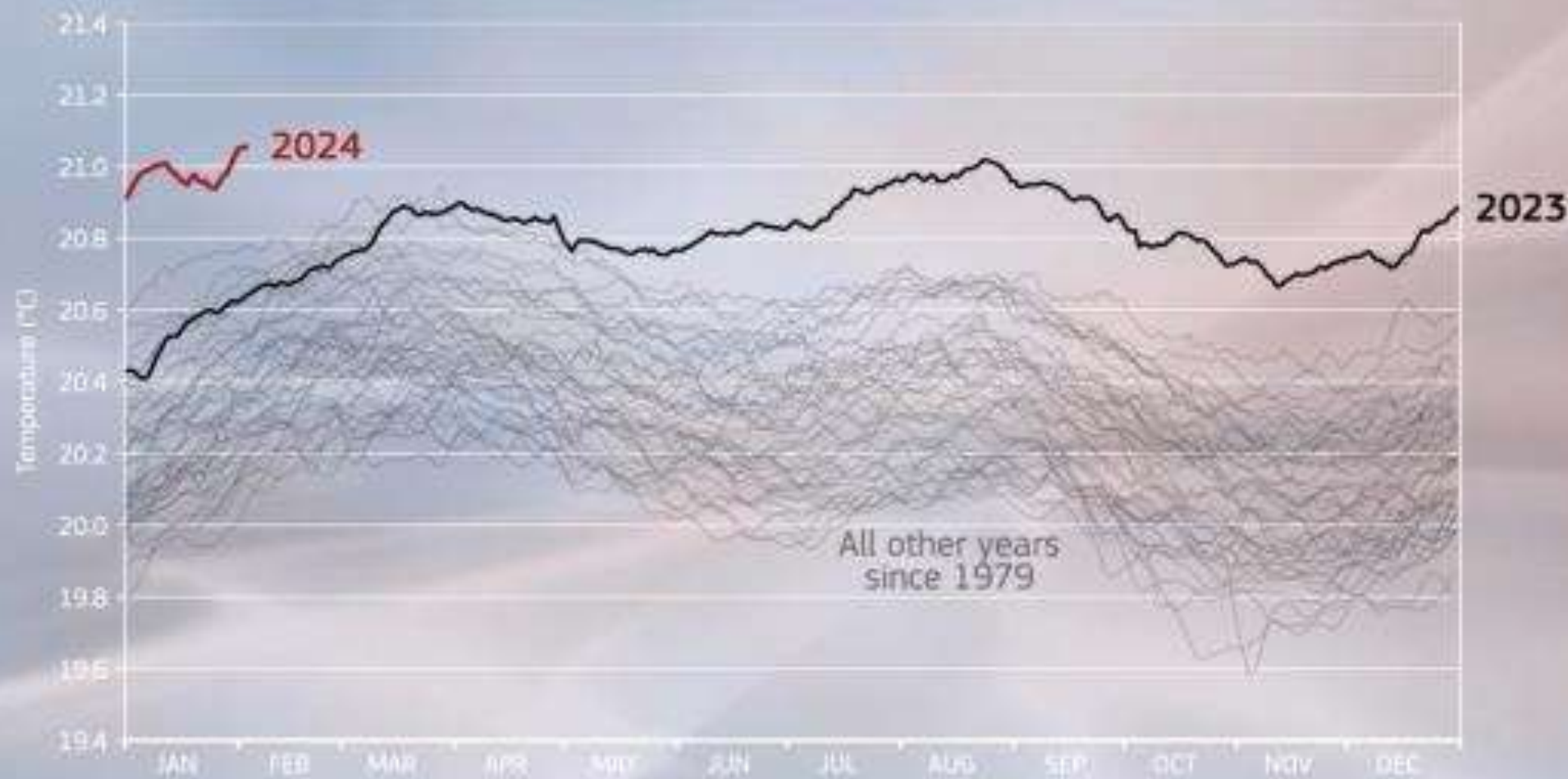
Ejemplo: RECIPIENTE DESBORDA

Temperature change in Spain since 1901



SEA SURFACE TEMPERATURE 60°S-60°N ERA 1979-2024

Source: Copernicus Climate Change Service implemented by ECMWF





Global risks ranked by severity over the short and long term

"Please estimate the likely impact (severity) of the following risks over a 2-year and 10-year period."



PROBLEMAS MEDIOAMBIENTALES Y DESINFORMACION



[WEF The Global Risks Report 2024.pdf \(weforum.org\)](https://www.weforum.org/reports/The-Global-Risks-Report-2024)



EUROPEAN UNION



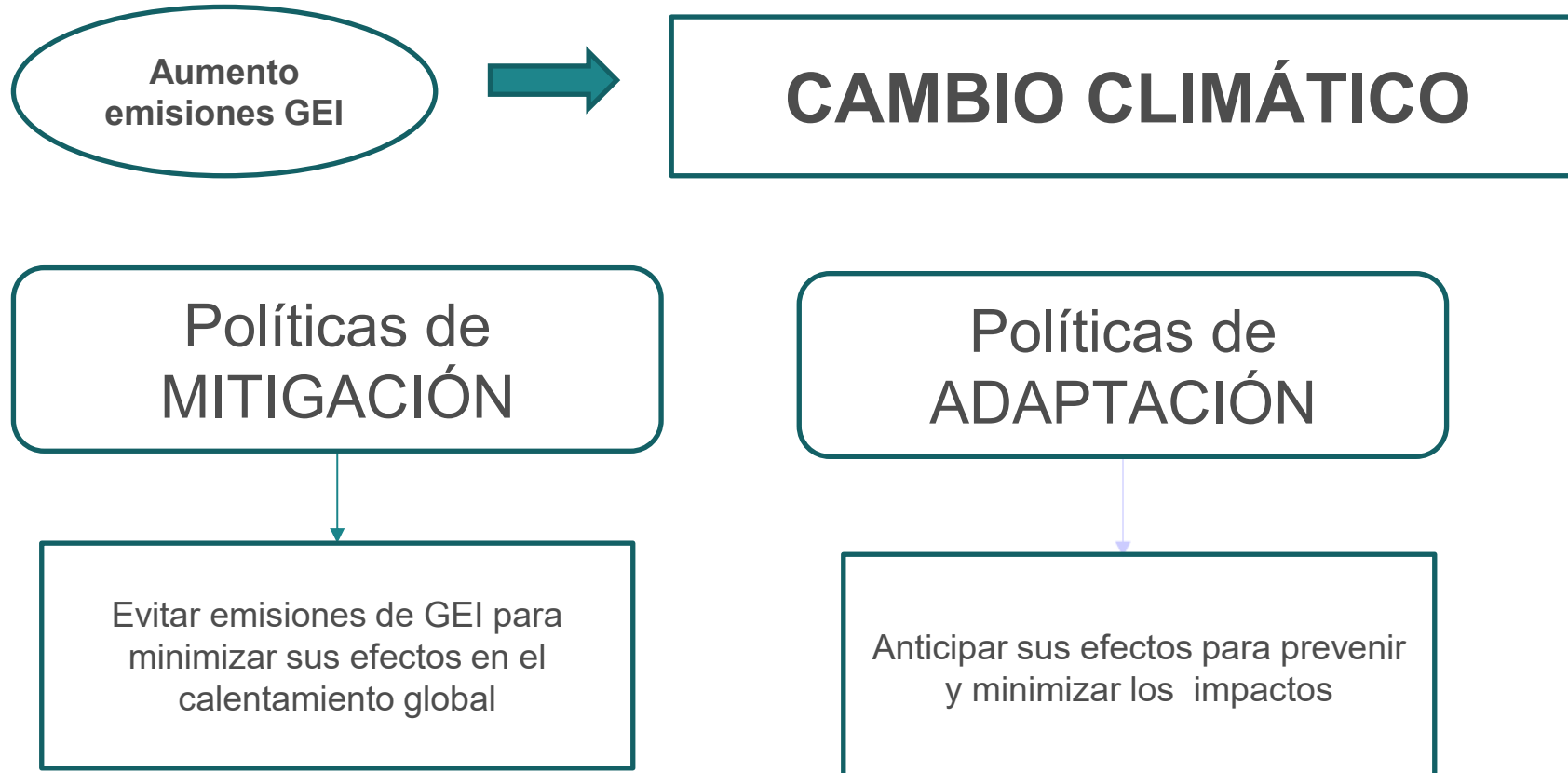
Diputación
de Granada



Oficina Provincial
Energía de Granada



ACCIÓN:





EUROPEAN UNION



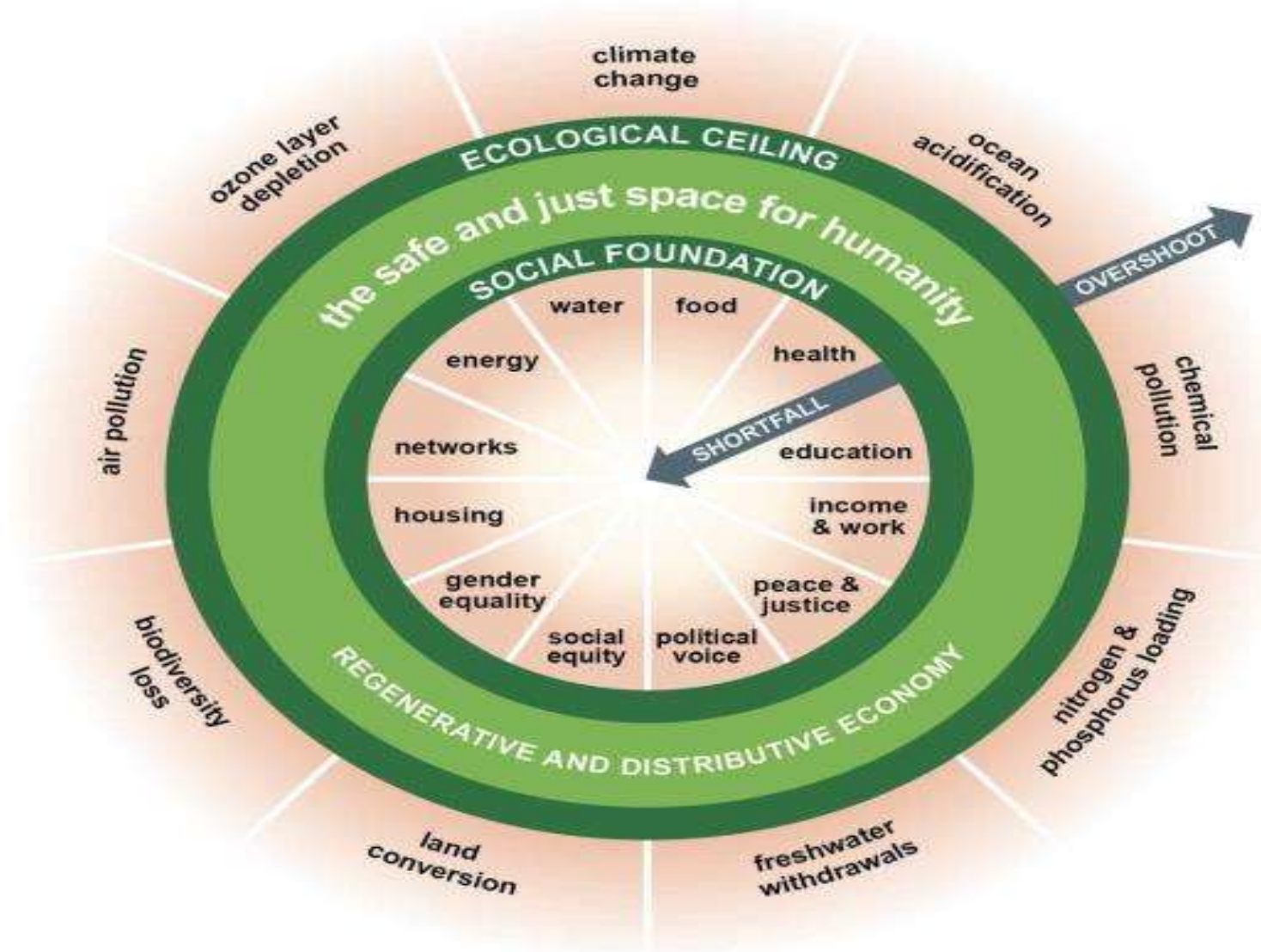
Diputación
de Granada



Oficina Provincial
Energía de Granada



EU MISSIONS
ADAPTATION TO CLIMATE CHANGE





EUROPEAN UNION



Diputación de Granada



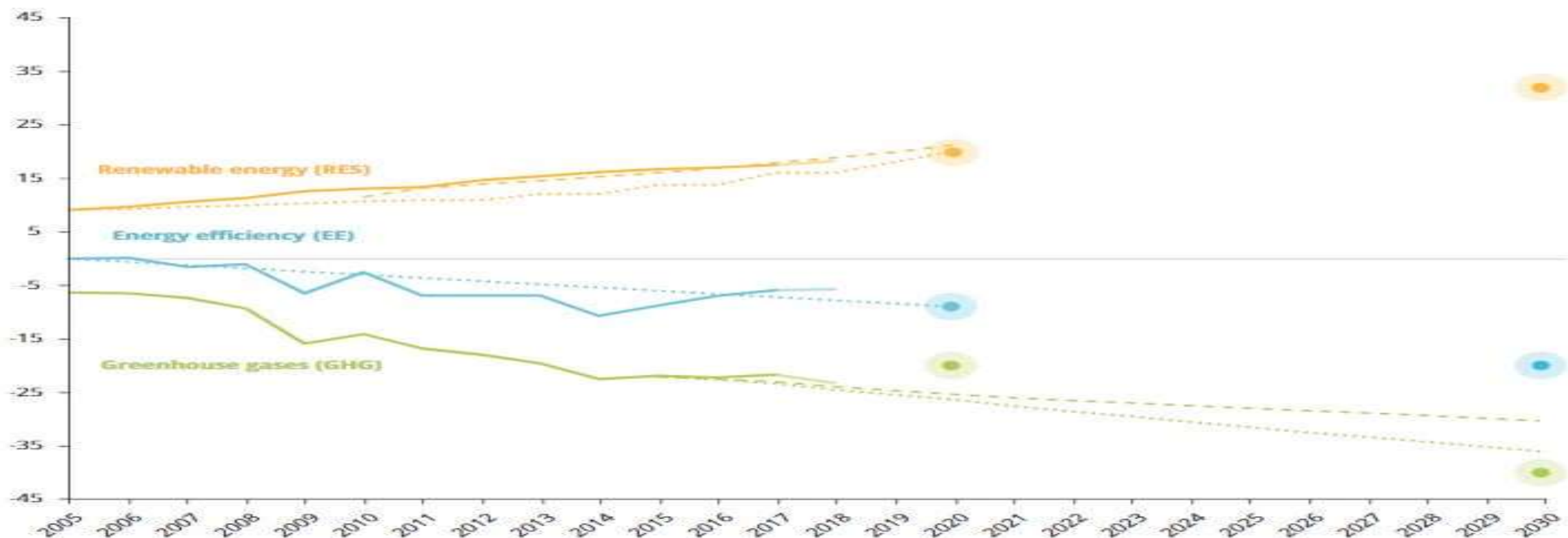
Oficina Provincial Energía de Granada



ACCIÓN - MITIGACION

Figure ES.2 EU progress towards 2020 and 2030 targets on climate and energy

Percentage



Renewable energy (RES)
— Share of renewable energy in gross final energy consumption
— Trajectory from national action plans
— Trajectory from Renewable Energy Directive

Energy efficiency (EE)
— Final energy consumption reduction compared to 2005 levels
— Linear target path

Greenhouse gases (GHG)
— Emissions reduction compared to 1990 level
— Projections with existing measures
— Projections with additional measures



EUROPEAN UNION



Diputación
de Granada



Oficina Provincial
de Energía de Granada



EU MISSIONS
ADAPTATION TO CLIMATE CHANGE



#MIP4Adapt #MissionClimateAdaptation
#GranadaTerritorioSostenible

ACCIÓN – ADAPTACION

PLAN ADAPTA GRANADA (2019)



- Municipios pequeños y escasos recursos.
- Municipios que comparten vulnerabilidades climáticas.
- Si no se hace no llegarían a tener un plan de adaptación.
- Planificación integral provincial.

<http://www.adaptagranada.es/>

<https://www.dipgra.es/servicios/areas/agua-promocion-agraria-y-medio-ambiente/cambio-climatico/plan-de-adaptacion-al-cambio-climatico/>

MISIÓN UE ADAPTACIÓN (2022)



- Preparativos para hacer una Europa más resiliente al cambio climático.
- Apoyar a unas 300 regiones para que sean resilientes en 2030.
- Apoyo al Pacto Verde Europeo y la Estrategia de Adaptación al Clima.

<http://ec.europa.eu/mission-climate>

<https://climate-adapt.eea.europa.eu/en/mission>



EUROPEAN UNION



Diputación
de Granada



Oficina Provincial
Energía de Granada



Pacto de las Alcaldías Europeo y Planes Municipales de Cambio Climático

PAES (SEAP - Mitigación): Plan de Acción de Energía Sostenible (Hasta el 2020, ya no se hacen)

PACES (SECAP – Mitigación y Adaptación + Pobreza Energética): Plan de Acción por el Clima y la Energía Sostenible (A partir del 2020).

PMCC: Planes Municipales de Cambio Climático en Andalucía (*Ley 8/2018, de 8 de octubre, de medidas frente al cambio climático y para la transición hacia un nuevo modelo energético en Andalucía*). Este año se van a hacer todos los de los municipios de menos de 50.000 habitantes.

Más en
https://www.juntadeandalucia.es/medioambiente/portal_web/web/temas_ambientales/clima/cambio_climatico/infografia_PPMM.pdf



EUROPEAN UNION



Diputación
de Granada



Oficina Provincial
Energía de Granada



CATÁLOGO DE PROYECTOS PARA EL DESARROLLO DEL PLAN ADAPTA



CATÁLOGO DE PROYECTOS
PARA EL DESARROLLO DEL PLAN ADAPTA GRANADA

Servicio de Sostenibilidad Ambiental
de la Diputación de Granada



Son 31 medidas que se identificaron como prioritarias y susceptibles de ser financiadas por los nuevos fondos destinados a adaptación y mitigación al cambio climático.

- INCORPORACIÓN DE PAVIMENTOS PERMEABLES A TRAVÉS DE SISTEMAS URBANOS DE DRENAJE SOSTENIBLE (SUDS)
- DISEÑO DE ESTRATEGIAS DE MUNICIPIO INTELIGENTE
- CREACIÓN DE COMUNIDADES ENERGÉTICAS LOCALES/COMARCALES
- INCORPORACIÓN DE ESPECIES MEJOR ADAPTADAS A CONDICIONES CLIMÁTICAS EN JARDINES MUNICIPALES
- ACTUACIONES DE BIOCLIMATIZACIÓN DE ESPACIOS, ITINERARIOS Y RECURSOS TURÍSTICOS
- PLAN DE RESPUESTA, COMUNICACIÓN Y PARTICIPACIÓN CIUDADANA EN MATERIA DE SALUD PARA LA ADAPTACIÓN AL CAMBIO CLIMÁTICO.

Planes de Emergencia,
Seguros, Cambio de Hábitos,
etc.

<http://www.adaptagranada.es/Catalogo-de-proyectos/>

3. OTC EN LA PROVINCIA

3.1 OTC ECO GRANADA

La **O**ficina de **T**ransformación **C**omunitaria, **E**nergía **C**omunitaria de Granada

- Difusión
- Asesoramiento
- Acompañamiento

**Contenido de INTERES para
las CCEE bajo registro**



Servicios **GRATUITOS** desde 2024 hasta 2025 para ciudadanos, PYMES y
Administraciones Públicas

<https://otcecogranada.es/>



EUROPEAN UNION



Diputación
de Granada



Oficina Provincial
de Energía de Granada



Agradecimiento a la Mesa por el Clima de
Granada y a Icatalist, además de todas las
personas ponentes
¡MUCHAS GRACIAS!

gestebanlopez@dipgra.es

Gonzalo Esteban López
Técnico del Servicio de Desarrollo
Oficina Provincial de Energía

Edificio CIE - 1ª Planta. Avda. Andalucía s/n. 18015 - Granada

Tel: 0034 958 80 58 22 Ext 8822 / 958 281 551

Fax: 0034 958 281 553

Correo-e: gestebanlopez@dipgra.es , oficinaenergia@dipgra.es