



# CURSO AUTOCONSUMO MUNICIPAL

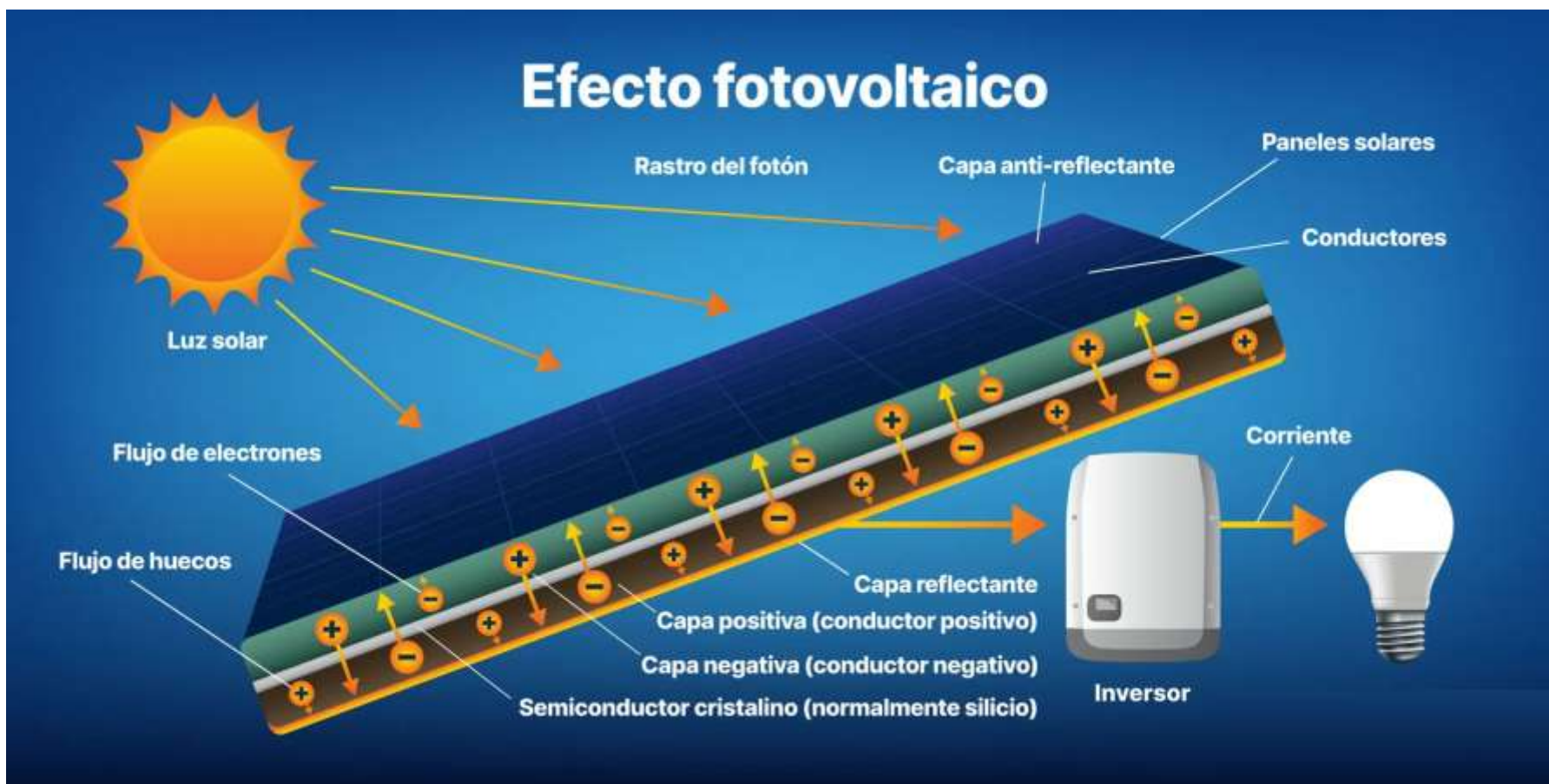
**SESIÓN 1 – ASPECTOS TÉCNICOS TECNOLOGÍA FOTOVOLTAICA**

# CONTENIDO SESIÓN

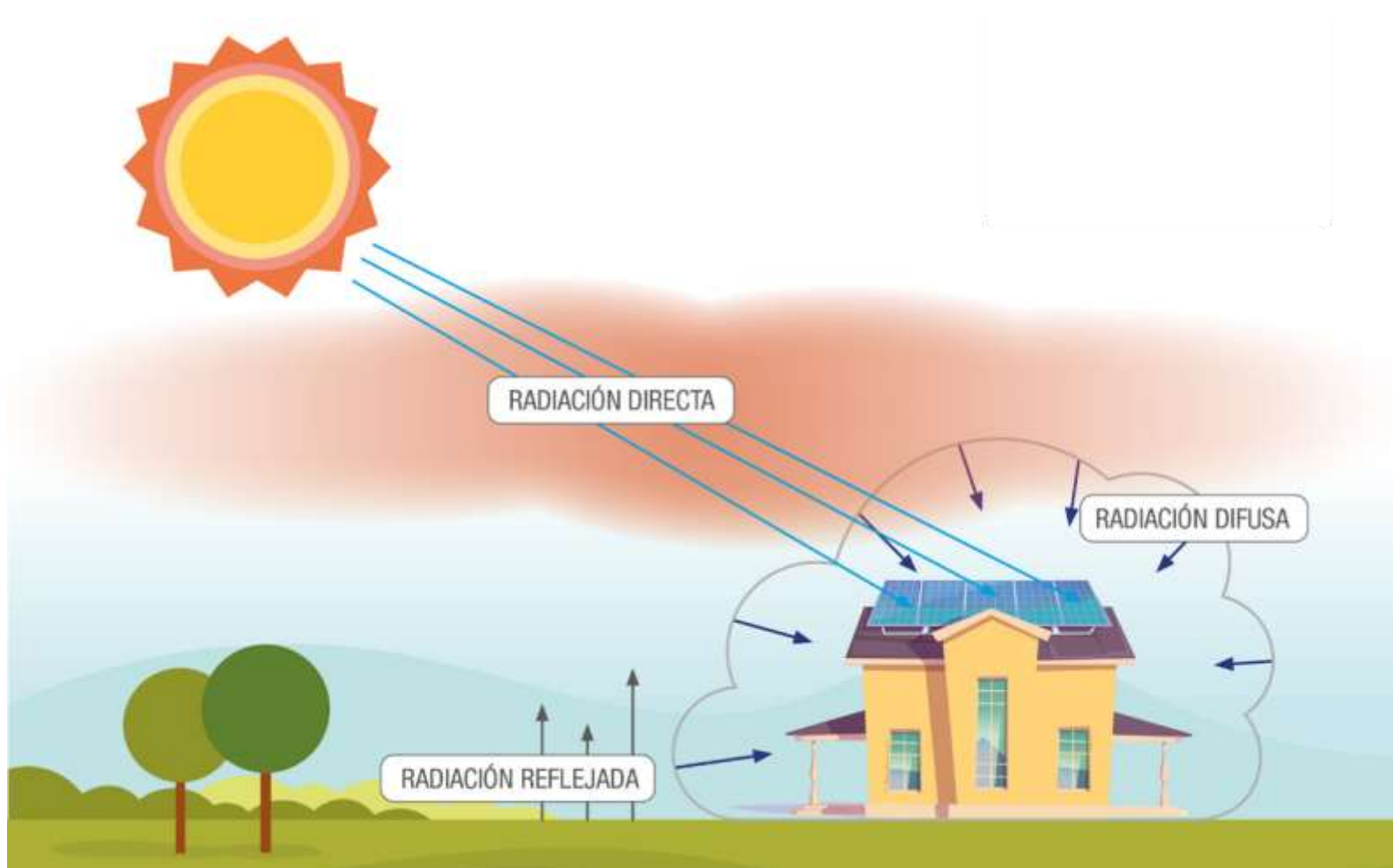
- El efecto fotovoltaico
- Recurso solar y tipos de radiación
- Componentes de una instalación fotovoltaica
- Tipos de paneles fotovoltaicos
- Sistemas conectados a red, aislados e híbridos con almacenamiento
- Energía solar fotovoltaica integrada en edificios ('Building Integrated Photovoltaics' o BIPV)



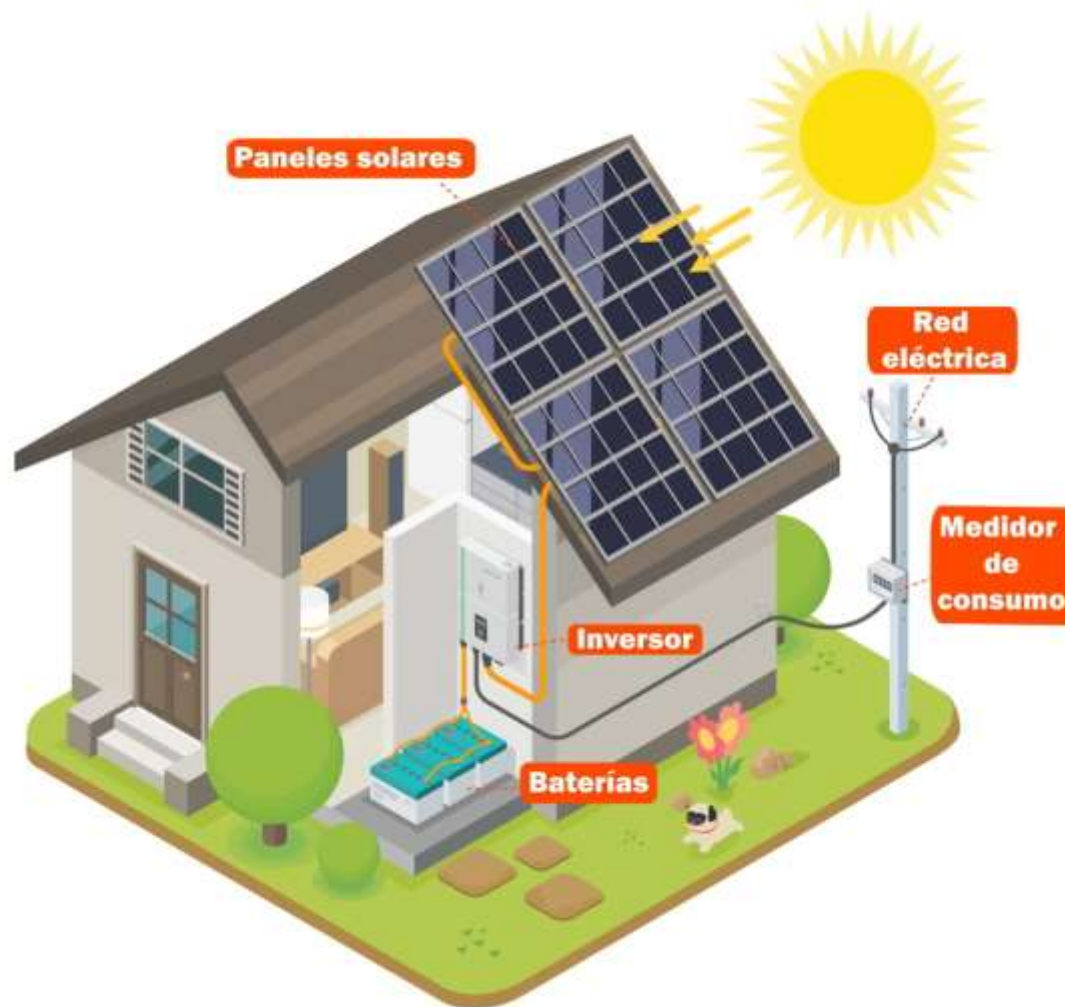
# EL EFECTO FOTOVOLTAICO



# RECURSO SOLAR Y TIPOS DE RADIACIÓN



# COMPONENTES DE UNA INSTALACIÓN FOTOVOLTAICA

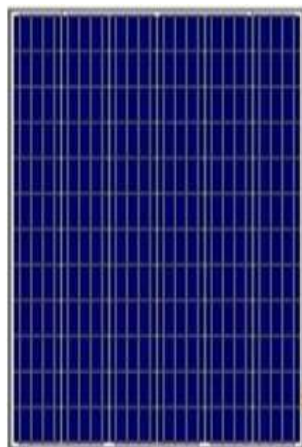


# TIPOS DE PANELES FOTOVOLTAICOS

Monocristalinos



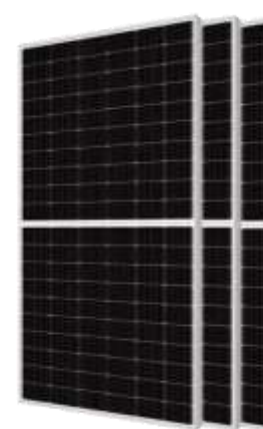
Policristalinos



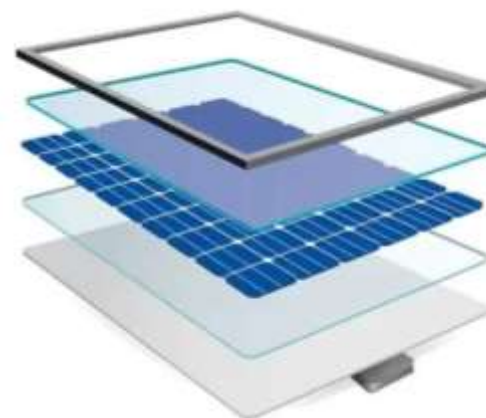
Capa Fina



Célula Partida



Bifaciales



PERC

# SISTEMAS CONECTADOS A RED, AISLADOS E HÍBRIDOS CON ALMACENAMIENTO



# ENERGÍA SOLAR FV INTEGRADA EN EDIFICIOS (BIPV)





**¡GRACIAS POR ASISTIR!**



Diputación  
de Granada



Oficina Provincial  
Energía de Granada



senda